

<p>No. 1</p> <p>♠ KQJ97 ♥ 87643 ♦ 82 ♣ K</p> <p>♠ 82 ♥ KQ ♦ K94 ♣ A89632</p> <p>♠ 106 ♥ 1052 ♦ Q1076 ♣ QJ54</p> <p>♠ A543 ♥ AJ9 ♦ AJ53 ♣ 107</p> <p>♠ N ♥ W X E ♦ S</p>	<p>No. 2</p> <p>♠ 32 ♥ KQ96 ♦ AK3 ♣ AK98</p> <p>♠ AK8764 ♥ J873 ♦ — ♣ 763</p> <p>♠ Q1095 ♥ A102 ♦ 1074 ♣ QJ10</p> <p>♠ N ♥ W   E ♦ S</p> <p>♠ J ♥ 54 ♦ QJ98652 ♣ 542</p>	<p>No. 3</p> <p>♠ 10 ♥ KQ93 ♦ Q63 ♣ Q9542</p> <p>♠ QJ76 ♥ J1054 ♦ J52 ♣ 87</p> <p>♠ AK532 ♥ 62 ♦ AK4 ♣ KJ10</p> <p>♠ N ♥ W — E ♦ S</p> <p>♠ 984 ♥ A87 ♦ 10987 ♣ A63</p>	<p>No. 4</p> <p>♠ A4 ♥ 1054 ♦ Q65 ♣ A9854</p> <p>♠ 10 ♥ AK763 ♦ 1072 ♣ K762</p> <p>♠ KQJ83 ♥ QJ9 ♦ K83 ♣ Q10</p> <p>♠ N ♥ W + E ♦ S</p> <p>♠ 97652 ♥ 82 ♦ AJ94 ♣ J3</p>	<p>No. 5</p> <p>♠ KQ7 ♥ A64 ♦ 10853 ♣ K87</p> <p>♠ J9 ♥ J8752 ♦ AK976 ♣ J</p> <p>♠ 85 ♥ KQ1093 ♦ 4 ♣ A10653</p> <p>♠ N ♥ W   E ♦ S</p> <p>♠ A106432 ♥ — ♦ QJ2 ♣ Q942</p>	<p>No. 6</p> <p>♠ AKQ62 ♥ — ♦ QJ652 ♣ KJ5</p> <p>♠ 954 ♥ AQ985 ♦ K983 ♣ 9</p> <p>♠ 107 ♥ J6432 ♦ 107 ♣ 10872</p> <p>♠ N ♥ W — E ♦ S</p> <p>♠ J83 ♥ K107 ♦ A4 ♣ AQ643</p>
<p>No. 7</p> <p>♠ 97632 ♥ 73 ♦ KJ107 ♣ 97</p> <p>♠ J8 ♥ Q1082 ♦ A92 ♣ K653</p> <p>♠ KQ5 ♥ AK965 ♦ 5 ♣ AQ82</p> <p>♠ N ♥ W + E ♦ S</p> <p>♠ A104 ♥ J4 ♦ Q8643 ♣ J104</p>	<p>No. 8</p> <p>♠ K1073 ♥ K83 ♦ 1092 ♣ A105</p> <p>♠ Q964 ♥ 72 ♦ Q7 ♣ QJ987</p> <p>♠ A85 ♥ A5 ♦ AKJ53 ♣ K42</p> <p>♠ N ♥ W X E ♦ S</p> <p>♠ J2 ♥ QJ10964 ♦ 864 ♣ 63</p>	<p>No. 9</p> <p>♠ QJ1093 ♥ 106 ♦ AK65 ♣ J4</p> <p>♠ 54 ♥ A973 ♦ 843 ♣ A983</p> <p>♠ A8 ♥ J854 ♦ 10972 ♣ Q52</p> <p>♠ N ♥ W — E ♦ S</p> <p>♠ K762 ♥ KQ2 ♦ QJ ♣ K1076</p>	<p>No. 10</p> <p>♠ KJ73 ♥ J10532 ♦ 87 ♣ Q6</p> <p>♠ A54 ♥ K7 ♦ AKJ6 ♣ AK73</p> <p>♠ Q862 ♥ 4 ♦ Q542 ♣ J1085</p> <p>♠ N ♥ W + E ♦ S</p> <p>♠ 109 ♥ AQ986 ♦ 1093 ♣ 942</p>	<p>No. 11</p> <p>♠ J10843 ♥ Q8 ♦ Q984 ♣ Q10</p> <p>♠ K952 ♥ J43 ♦ K65 ♣ J42</p> <p>♠ 6 ♥ K952 ♦ 103 ♣ K98653</p> <p>♠ N ♥ W X E ♦ S</p> <p>♠ AQ7 ♥ A1076 ♦ AJ72 ♣ A7</p>	<p>No. 12</p> <p>♠ K6 ♥ A8732 ♦ AQ832 ♣ 7</p> <p>♠ A85 ♥ J65 ♦ 5 ♣ AKJ984</p> <p>♠ 9732 ♥ K9 ♦ K1097 ♣ Q102</p> <p>♠ N ♥ W   E ♦ S</p> <p>♠ QJ104 ♥ Q104 ♦ J64 ♣ 653</p>
<p>No. 13</p> <p>♠ Q52 ♥ AK9852 ♦ 5 ♣ 874</p> <p>♠ A1076 ♥ 103 ♦ Q82 ♣ AKQ10</p> <p>♠ K9 ♥ Q76 ♦ KJ1093 ♣ 963</p> <p>♠ N ♥ W + E ♦ S</p> <p>♠ J843 ♥ J4 ♦ A764 ♣ J52</p>	<p>No. 14</p> <p>♠ J5 ♥ Q ♦ A85432 ♣ K972</p> <p>♠ 1062 ♥ KJ84 ♦ KJ109 ♣ Q10</p> <p>♠ 743 ♥ 10532 ♦ Q76 ♣ 864</p> <p>♠ N ♥ W X E ♦ S</p> <p>♠ AKQ98 ♥ A976 ♦ — ♣ AJ53</p>	<p>No. 15</p> <p>♠ 732 ♥ 109 ♦ AKJ ♣ Q8654</p> <p>♠ K8 ♥ AJ76542 ♦ 75 ♣ A3</p> <p>♠ J10964 ♥ Q83 ♦ 9842 ♣ 7</p> <p>♠ N ♥ W   E ♦ S</p> <p>♠ AQ5 ♥ K ♦ Q1063 ♣ KJ1092</p>	<p>No. 16</p> <p>♠ AK ♥ KQ987 ♦ AQ9 ♣ AK7</p> <p>♠ QJ762 ♥ A3 ♦ J1065 ♣ 103</p> <p>♠ 9843 ♥ 105 ♦ 87 ♣ J9542</p> <p>♠ N ♥ W — E ♦ S</p> <p>♠ 105 ♥ J642 ♦ K432 ♣ Q86</p>	<p>No. 17</p> <p>♠ 3 ♥ AQ8732 ♦ 9 ♣ AJ972</p> <p>♠ AQJ65 ♥ 9 ♦ K64 ♣ KQ43</p> <p>♠ K87 ♥ K105 ♦ Q8732 ♣ 105</p> <p>♠ N ♥ W X E ♦ S</p> <p>♠ 10942 ♥ J64 ♦ AJ105 ♣ 86</p>	<p>No. 18</p> <p>♠ AQ10 ♥ 6 ♦ Q82 ♣ QJ10743</p> <p>♠ 8 ♥ K10972 ♦ KJ106 ♣ A52</p> <p>♠ KJ63 ♥ AQJ4 ♦ 95 ♣ K86</p> <p>♠ N ♥ W   E ♦ S</p> <p>♠ 97542 ♥ 853 ♦ A743 ♣ 9</p>
<p>No. 19</p> <p>♠ J5 ♥ KJ10 ♦ 8765 ♣ J983</p> <p>♠ Q9642 ♥ 6542 ♦ K2 ♣ Q4</p> <p>♠ A3 ♥ AQ73 ♦ AQJ10 ♣ 1075</p> <p>♠ N ♥ W — E ♦ S</p> <p>♠ K1087 ♥ 98 ♦ 943 ♣ AK62</p>	<p>No. 20</p> <p>♠ A5 ♥ Q82 ♦ AKQ1093 ♣ J9</p> <p>♠ 10982 ♥ 10975 ♦ 8 ♣ AQ75</p> <p>♠ QJ76 ♥ 4 ♦ J762 ♣ 10843</p> <p>♠ N ♥ W + E ♦ S</p> <p>♠ K43 ♥ AKJ63 ♦ 54 ♣ K62</p>	<p>No. 21</p> <p>♠ AQ10543 ♥ 109 ♦ 1043 ♣ J10</p> <p>♠ K9762 ♥ J74 ♦ A72 ♣ Q8</p> <p>♠ — ♥ KQ532 ♦ KJ6 ♣ K9743</p> <p>♠ N ♥ W   E ♦ S</p> <p>♠ J8 ♥ A86 ♦ Q985 ♣ A652</p>			



第151回奈良CBC練習会ハンド

2019-08-22

No. 1

♠ KQJ97			
♥ 87643			
♦ 82			
♣ K			
♠ 82		♠ 106	
♥ KQ		♥ 1052	
♦ K94		♦ Q1076	
♣ A89632		♣ QJ54	
	♠ N		
	♥ W	♥ E	
	♦ X	♦ S	
	♣ A543		
	♥ AJ9		
	♦ AJ53		
	♣ 107		

N	E	S	W	
P	P	1♦	2♣	Wの2♣のOCに最初パスしているNはMajor5-5でネガティブダブルを掛ける。これに対してEは弱いハンドなのでパスするか、サクリフェイス気味に3♣をビッドするかである。
X	3♣	3♣	P(4♣)	何れにしてもSは14hcpと♣4枚あり、Nも♣5枚とあるので4♣までビッドする可能性高い。
(4♣) end				4♣/S OL: ♠A 続いて♣2 Declarerはダミーの♠Kで勝つ。ルーザーは♠1♦1♥2あり、1ダウンの可能性高いと考えてプレーを組み立てる。♣Qを勝ち、♥3を引いてハンドから♥9を出しWの♥Qに負ける。Wからの♣はダミーでラフして♥Aを勝てば♥Kが落ちてくるので4メイクになる(NS +420)。
(X P 2♣ P				4♣/W OL: ♠K 続いて♣Qで勝った後Nは何を出すか? Sは♥♦にアナーがあるはずである。
3♣ P 4♣ end)				ダミーの♦を見るとリードし難いので♥4を出す? (Sの♥は2~3枚)。Declarerはダミーへのエントリーがないので、♣は♠Aを勝ってから♣を負ける心算のプレーとなるので、♠Kが落ちて♣ではルーザーは出ないが♦は自分から触らざるを得ないので、普通2ルーザーになり2ダウンになる(EW -100)。但し、ビッドからDeclarerがSには♦AJXXの4枚があるとプレーすると♦で1ルーザーにすることが出来る、それは最初ダミーから♦6(♦10)を引くことである。Sが♦Jをカバーすれば♠Kで勝ち、♦9を出して♠Aに負ける。Sが♦Jを出さなければハンドから♦9を出す。

No. 2

♠ 32			
♥ KQ96			
♦ AK3			
♣ AK98			
♠ AK8764		♠ Q1095	
♥ J873		♥ A102	
♦ —		♦ 1074	
♣ 763		♣ QJ10	
	♠ N		
	♥ W	♥ E	
	♦ S		
	♠ J		
	♥ 54		
	♦ QJ98652		
	♣ 542		

N	E	S	W	
P	P	P	P	ペアーによりビッドに差の出見いハンドである。オポネントのビッドにも左右される。
1♣	P	1♦	1♠	2人パスの後Wのハンドでパス(左上)するか、Weak 2♣でオープンするか(右下)、WもパスしてNが1♣でOPLした場合、Sは1♦でレスポンス(NがMajorをリビッドの場合2♦をビッドの予定)し、Wが1♠のOCを掛ける。これにNはダブル(テイクアウト)をかけ、以後♣と♦の競り合いなり、コントラクトの行方は??? 3♣/W; 4♦/S; 4♣/W; 5♦/S 等あり
X	2♣	3♦	3♣	一方、Wが2♣(Weak)でOPLした時はNがダブルをかけ、Eが3♣にレイズした場合はそのまま決まる可能性が高い。パスするとSが3♦をビッドすることになり、4♣X/W; 5♦/Sになる可能性高いと考える。
4♦ ...?	(4♣ 5♦)			5♦/S OL: ♠K 続いて♠Aを勝ち、♥3を出すので1ダウン。
				4♣/W (Nでダブルが掛かりそう) OL: ♦K Declarerで考えると、♣2ルーザーは仕方ないので♥が1ルーザーになれば4メイクの可能性があるとプレーを組み立てる。OLの♦はハンドでラフ。♠を♠Q♠Aと集めて♥KQがNにあることを期待して(ビッドからNは♥4枚の可能性高い)、ハンドから♥3を出し、Nから♥KQが出なければダミーから♥10を出すプレーを選択すれば、4メイクする。
N	E	S	W	
	P	P	2♣	
X	3♣	P	end	
(P 3♦ 3♣				
P P 4♦...?)				

No. 3

♠ 10			
♥ KQ93			
♦ Q63			
♣ Q9542			
♠ QJ76		♠ AK532	
♥ J1054		♥ 62	
♦ J52		♦ AK4	
♣ 87		♣ KJ10	
	♠ N		
	♥ W	♥ E	
	♦ S		
	♠ 984		
	♥ A87		
	♦ 10987		
	♣ A63		

N	E	S	W	
		P	P	Wの2♣レイズに対して、19hcpのEは4♣をビッドする(3枚サポートで6~7hcpの場合は1NT経由で2♣にレイズするシステムの場合は判り易い)。
P	1♠	P	2♣	
P	4♣	end		4♣/E OL: ♦10 ♦QがSにあることを期待して♦Jをカバーするも、Nから♦Qが出てハンドの♦Aで勝つ。♠はルーザーはないが♥2ルーザーあり、♦1♠1~2ルーザーの可能性があり、4メイクには♠を1ルーザーに収め、♣の3枚目でダミーの♦ルーザーを捨てる必要がある。このためには♠QがNにあることが条件である。
				♠は♠A♠Qと2巡だけ集め、ダミーへのエントリー確保のため、♣を残したままダミーから♣7を引き、ハンドから♣Jを出し、♣Qのフィネスを試みる。これが♠Aに負けるが、次にハンドに入った時、♣を集めながらダミーに入り、♣8を引いて再度♣Qのフィネスをして、これが勝てるので、♠Kの下にダミーの♦を捨てて4メイク出来る。
				メイク可能な場合を想定してプレーを計画する。



## No. 4

♠ A4  
♥ 1054  
♦ Q65  
♣ A9854

♠ 10  
♥ AK763  
♦ 1072  
♣ K762

♠ 97652  
♥ 82  
♦ AJ94  
♣ J3

	N	
W	+	E
	S	

N E S W  
P 1♠ P 2♥  
P 3♥ P 4♥  
end

N E S W  
P 1♠ P 1NT  
P P end  
(2NT P 3NT)

Eの1♠に対して最初パスしているWのレスポンスは2♥(♥5枚+10hcp以上) or 1NT?  
EはWの2♥に対してのリビッドは、3♥かパス。Eが3♥にレイズした場合Wは4♥をビッドすることが多い(パスし難い)。一方、1NTに対してEはゲームはないと判断してパスするのが普通(Aのないハンドで絵札が分散しているので、見かけより強さがない)。若し2NTにレイズすると、Wは3NTをビッドする。  
4♥/W OL: ♠A 続いて ♥4 ♥Q♥Aと集めて♠10を出して♠Aを追い出し、♥を集めながらダミーの♥Jに入り、♠Q♠Jでハンドの♦と♠を捨て♠Qを勝って♠ラフでハンドに戻り、♦を出して♦Kのスチールを狙うが不成功で3メイクしか出来ない。  
3NT/W OL: ♠5→♠Q→♠3→♠2 ♠を引いてハンドから♠10を出す。これが勝てば、♥Qでダミーに入り、♠Kを出して♠Aを追い出す。このあと♦が攻撃されないと♠2個♥4個勝てれば♠3♥5♠1勝てて3メイクになる(このハンドではSの♦に負けた時に♠Jのリターンに♠Kをダックすれば3メイクするが...)。但し、♠5のOLに対してダミーから♠10を出すと、Sの♠Jが勝ち、♠3のリターンをNが♠Aで勝ち、♠9を出して♠Kに負に來られる。この後、♠Aで負けた時に、♠2枚を勝たれるとダミーのディスカードに困り2~3ダウンになる。1NTをパスする勇気も必要か?

## No. 5

♠ KQ7  
♥ A64  
♦ 10853  
♣ K87

♠ J9  
♥ J8752  
♦ AK976  
♣ J

♠ 85  
♥ KQ1093  
♦ 4  
♣ A10653

♠ A106432  
♥ —  
♦ QJ2  
♣ Q942

	N	
W		E
	S	

N E S W  
P P 1♠ 2♥  
3♥ 4♥ 4♠ end  
( 5♥ end)

N E S W  
P 1♥ 1♠ 4♥  
end

誰がOPするか? DealerのNは12hcpの4-3-3-3のハンドなのでパスもあり(?), Eはどうするか。  
5-5-2-1のハンドで絵札が5枚スツに集中しているので9ptながら1♥でOPする可能性あり。  
この場合はSが1♠のOCをしてもWは一気に4♥をビッドすることになる(左下)。  
N、Eが最初パスした場合Sは1♠でOPする(Weak 2♠も考えられるが...)とWは2♥のOCを掛ける(左上)。以後はお互いにサポートがあるので♥と♠競り合いになり、4~5の代まで上がりそう。  
4♠/Sに対してはNonVulのEWはサクリフェイス的に5♥をビッドする可能性もある。  
4♠/S OL: ♦K Wで考えるとEとSの♦は2-2か3-1なので♦Aを続ける。Eが♦の3巡目をラフ。♠Aを勝ち♠を出すWがラフして2ダウンになる。OLが♥5の時はダミーの♥Aで勝ち(ハンドから♠を捨てる)。♠K♠Aと集め♠4を出す幸運にもWから♠Jが出るのでダミーの♠Kをかぶせて、Eの♠Aに負けるがあとで♠Qでダミーに入り、♠10のフィネスを試みて4メイクになる。  
5♥/W OL: ♠K 続いて♠Q 続いて♥A ♥4を出す。Declarerは♦AK♠Aを勝ち残りの♠♦をクロスラフしても4メイクしかできず1ダウンは仕方なし。尚、5♥/EはDefenseが最初♠2枚勝たないと、♦Kでハンドの♠を捨てた後、♥を全く集めずにクロスラフを行って5メイクする。28Tのペア-戦 5♠ 6T; 5HX 5T; 5♥ 3T; 4♠ 2T; 4♥ 8T; 4♥ 3T その他1Tであった。  
EWが4♥をビッドし、NSが4♠をかぶせて2ダウンになるのが正解だが、ビッド・プレー・ディフェンス共に難しいハンドである。

## No. 6

♠ AKQ62  
♥ —  
♦ QJ652  
♣ KJ5

♠ 954  
♥ AQ985  
♦ K983  
♣ 9

♠ 107  
♥ J6432  
♦ 107  
♣ 10872

♠ J83  
♥ K107  
♦ A4  
♣ AQ643

	N	
W	—	E
	S	

N E S W  
P 1♠ 1♥(P)  
1♠ P 2♠ P  
3♦ P 3♠ P  
4NT P 5♥ P  
6♠ end

Sの1♠OPにWが1♥のOCをするしないに拘わらず、強い♠5枚と16hcpと♥ボイドのNはスラムの期待を持ってビッドする。最初は1♠で良いがSの2♠に対しては3♦をビッドして強いハンドを示す(16hcp up; 2♦でもForcingであるが...)。Sの3♠は♠3枚を示すと考えられるのでスラムトライ(サイドの♠がスーツマッチしている)して、6♠に到達する。  
6♠/N OL: ♥3→♥10→♥Q→♠2 ウイナ-は♠5♠5♦2は確実なので♠3巡集め、♦A♦4と出して♦Kを追い出せば6メイクは固い。  
28Tのペア-戦 6♠/N 17T (60%); この中1ダウンが2Tあったのはどうしてか?  
多分、♦Kに負けるタイミングが悪く、エントリーの関係で♦の3枚目が勝てなくなったものと想像される。  
残りは5♠ 2T; 4♠ 9T







No. 10

<p>♠ KJ73 ♥ J10532 ♦ 87 ♣ Q6</p>	<p>N E S W P P 2NT P 3♣ P 3NT end</p>	<p>Wは強いハンドであるがピットが難しい。♥K7 が気になるが2NTのOPが普通。これに対してWは3♣(Stayman)でレスポンスするが、3♦で答えずに3NTをビッドする。 一方、Wが1♠でOPLした場合、リビッドで♦2のリバースビッド(18hcp up、♠5♦4を示す)するのは最後は3NTに決まることになるが、良いビッドとは云えない(左下)。</p>
<p>♠ A54 ♥ K7 ♦ AKJ6 ♣ AK73</p>	<p>♠ Q862 ♥ 4 ♦ Q542 ♣ J1085</p>	<p>N E S W P P P 1♣ P 1♣ P 2♦ P 3♣ P 3NT end</p>

3NT/W OL: ♥3 Sが♥Aで勝ち♥8をリターン Declarerは♥Kで勝つ。♠1♥1♦4♣2の8個しか勝てないが♦4個の後、♠AKと勝つと♣Qが落ちるので4メイクになる。但し、♣Qのフィネスをすれば1ダウンになる(♣Qが♠1枚 or 2枚である確率約33%で、フィネスの成功する確率50%)。また、Defenseは♦4個勝たれる間のディスカードを間違えると3メイクされる恐れがある。(尚、ウツカリSが♠を1枚捨てた場合はSには♣QXX3枚はないと推定してフィネスはしない)実際のゲームでは殆どが3NT/Wでその中 2/3が4メイク、1/3が1ダウンの結果であった。♣Qのフィネスをしてダウンしたとしても責められない。

No. 11

<p>♠ J10843 ♥ Q8 ♦ Q984 ♣ Q10</p>	<p>N E S W 1♦ P 1♣ P 2NT P 3NT end</p>	<p>Sの1♦OPにNが1♣でレスポンスした時、19hcpのSが2NTのリビッドをすると、Nは3NTにレイズする。ここでNが3♣①をビッドするのはドンナ場合? Game or Slam 狙いの単なるForcing、或いは、♠5枚以上Invitation以上のハンドを示すCheck-back Staymanとして使用される場合がある。前者の時は3♥をビッドし、後者の場合はSは3♣②をビッドして♣3枚サポートを示す。Sのリビッドが2♥(リバース)の場合は、Nは3♦へのレイズも考えられるが2♣をビッドして♠5枚を示す方が良い(左下)。</p>
<p>♠ K952 ♥ J43 ♦ K65 ♣ J42</p>	<p>♠ 6 ♥ K952 ♦ 103 ♣ K98653</p>	<p>(3♣① P 3♣② P 4♣ end ) N E S W P 1♦ P 1♣ P 2♥ P 2♣ P 4♣ end</p>

3NT/S OL: ♥3→♥8→♥K→♥A ♠Kに負けてもウイナ-は♠4♥2♣1♦1あり、♦で1個増やせる可能性がある。♥Qのダミーへのエントリーがある間に♠A♠Qと出して♠Kを追い出す。Wが♥を出してくればダミーの♥Qで勝ち、♠を勝って(ハンドからは♠と♦を捨てる)、ダミーから♦Qを引きWの♦Kに負けて♥Jに負けるが4メイクする。OL: ♠2の時はどうなるか?  
4♣/N OL: ♦10→♦J→♦K→♦4 Wからの♦リターンをハンドで勝つ。♠3を出してダミーから♠Qを引いてWの♠Kに負ける。Wからの♦リターンはEがラフ出来ない。♠A、♠7を引いて♠9のフィネスで♠を集めれば4メイクは固い。

No. 12

<p>♠ K6 ♥ A8732 ♦ AQ832 ♣ 7</p>	<p>N E S W 1♣ 1♥ X P 2♣ 2♦ P 2♥ P P 3♣ ...?</p>	<p>WのOPの後、♠と♥の競り合いとなり3♥ or 4♣まで上がりそうである。 Nは1♥のOCの代わりに2NT(Unusual ♥♦ 5-5を示す)のOCをした時はどうですか? 4♣/W OL: ♥A 続いて♥2 ダミーの♥Kで勝ち♠Aを勝ち、♥の3枚目をダミーの♣Qでラフする。♠10を引いてハンドの♠Kでオーバーテイクして、♠を集めれば3メイクはするが4メイクには1個不足。4メイクを目指す場合は♠Aを勝った次に、ハンドから♦5を出して♦Kのスチールを狙い、Nが♦Aで勝った時は♥の3巡目をラフしてダミーに入った時に、♦Kを勝てば4メイク可能。 3♥/N OL: ♣Q 続いて♠10 Declarerは♥を集める前に♠Aを追い出す。Wに♠を出されてラフするとNの♥が3枚になる。1ダウンになる可能性が高い。NSはVulなのでゲームのない時には無理は禁物。 3♥/S OL: ♠K 続いて♦5 この後♥Kに負けてEからの♦リターンをWがラフしたとしてもこの後、♠Aに負けるが、3メイクになりそうである。</p>
<p>♠ A85 ♥ J65 ♦ 5 ♣ AKJ984</p>	<p>♠ 9732 ♥ K9 ♦ K1097 ♣ Q102</p>	<p>N E S W P 3♣ 1♣ 2NT P 3♥ P P end</p>



## No. 13

♠ Q52	N	E	S	W	このハンドは3人パスの後、Wが1NTでOPするとEが3NTに	N	E	S	W
♥ AK9852	P	P	P	1NT	レイズして決まる。Wが1♠でOPするとNが1♥のOCをかけて	2♥	P	P	X
♦ 5	P	3NT	end		以後のビッドはややくくなる(左下)。	P	3♦	P	end
♣ 874					一方、NがWeak 2♥でOPした場合(右)はWがダブルをかけ3♦				
♠ A1076	♠ K9				になりそうである。				
♥ 103	♥ Q76	N	E	S	W	3NT/W	OL: ♥8	(パートナーに♥が2枚あることを期待して)	Declarerはダミーから何を
♦ Q82	♦ KJ1093	P	P	P	1♠				出すか悩ましい。♥JがNにあるとすれば♥LOWを引くが……感良く♥Qを出したとしても他に
♣ AKQ10	♣ 963	1♥	P	P	X				ウイナーは♠4♠2しかなく、メイクには♦Aを追い出す必要があるので、その時に♥を出されると
♠ J843	♠ J4	P	2♦	P	end				2~3ダウンする。尚、OLが♥Kの時はEの♥Qがストッパーとして役立ち、Nの♥が走れないので
♥ J4	♥ A764	3♦/E	OL: ♥J	♥A♥K♦AL	しか負けずに4メイクは固い。				4メイクする。他にエントリーのないAKの6枚スーツは4th bestのリードが良い。
♦ A764	♦ J52								
♣ J52									

## No. 14

♠ J5	N	E	S	W	Nの1NTレスポンスにSが2♥のリビッドはハンドの強さを示しているとは云えず、パスされる恐れも	
♥ Q	P	1♠	P		あるので、3♥にジャンプシフトすることも考えられる。これに対してはNは3NTをビッドする(左下)。	
♦ A85432	1NT	P	2♥	P		
♣ K972	2NT	P	3♣	P	3NT/N OL: ♠4 ♠5♥1♦1♠2の9個ウイナーがあるので、余計なことは考えず、頭から9個	
♠ 1062	♠ 743	3♣	P	4♣	end	勝つとして、♠Kで勝ち、♠J♦Aを勝ってからダミーの♠4個勝ち、♠Aを勝つと♠Qが落ちるので、
♥ KJ84	♥ 10532	(3NT end)				5メイクになる。
♦ KJ109	♦ Q76	N	E	S	W	4♣/S OL: ♠2→♠J→♠3→♠8 ♠5♥1♦1♠2勝つのではウイナーが1個不足なので、♥を
♣ Q10	♣ 864	P	1♠	P		1回ダミーでラフする必要がある。そこで第2トリックでは♥Qを出してハンドの♥Aで勝ち♥を出して
♠ AKQ98	♠ A976	1NT	P	3♥	P	ダミーでラフした後、♠Aでハンドに戻り、♠を集める。♠Kを勝つと♠Qが出て6メイクになる。
♥ A976	♥ —	3NT	end			
♦ —	♦ AJ53					
♣ AJ53						

## No. 15

♠ 732	N	E	S	W	Sの1♠OPにWが1♥のOCをして、この後♠と♥の競り合いとなり、4♥/W or 5♣/Sまで上がり
♥ 109	1♠	1♥			そうである。互いに10枚フィットなので何処で収めるかの判断となる。
♦ AKJ	2♥	P	3♣	3♥	
♣ Q8654	4♣	4♥	P	end	4♥/W OL: ♦K 続いて♦A、♦J ♦の3巡目をハンドでラフ、♠Aを勝ち♣7を出してダミーでラフ。
♠ K8	♠ J10964	(5♣)			♥8を出す♥Kが出てハンドの♥Aで勝つ。4メイクには♠のルーザーが1個になる必要がある。
♥ AJ76542	♥ Q83				♠A♠Qの在処のゲスになる。そこで♥を集めながら♥Qでダミーに入り、♠Jを出す。Sから♠A♠Qの
♦ 75	♦ 9842				何れも出ない時はそのまま流すか、♠Kを出すかはゲスの問題でこのハンドは何れでも勝てて4メイクする。
♣ A3	♣ 7	5♣/S	OL: ♥A		この後、Wの♠Aと♠Kに負けるので1ダウンになる。
♠ AQ5					実際のゲームでは EWが5♥まで競って5♥X/W 1ダウンが 4/28T; 5♣/S 1ダウンが 9/28T であった。
♥ K					4♥/W 4メイクは 2/28Tと少なかった。
♦ Q1063					
♣ KJ1092					



No. 16

♠ AK  
♥ KQ987  
♦ AQ9  
♣ AK7

♠ QJ762  
♥ A3  
♦ J1065  
♣ 103

♠ 9843  
♥ 105  
♦ 87  
♣ J9542

♠ 105  
♥ J642  
♦ K432  
♣ Q86

	N		
W	—	E	
	S		

N E S W

2♣ P 2♦ P  
2♥ P 4♥ end  
(3♥ P  
4NT P 5♦ P  
6♥ end)

N E S W

2♣ P 2♦ P  
2NT P 3♣ P  
3♥ P 4♥ end

このハンドはNがメッタニない非常に強いハンド(25hcp)をしているので、このような場合に対するペアーのビッドシステムでゲームで終わるか、スラムがビッド出来るかの差が出る。  
2♣がStrongのときSの2♦のつなぎの後、Nのリビッドが2♥or2NT(22hcp up)? これに対するSのビッドも3♥、4♥ or 3NT、3♣(Stayman:5枚メジャーをたずねるPuppet Stayman)等色々あり。5♣(6♥)しかし、スラムへの到達は難しいかも知れない。  
一方、2♣、2♦は何れもStrongで2NTのリビッドの強さを区別するシステムを使用している場合(右)、Nの2NTは25(24)hcp upの略バランスハンドを示し(2♣→2NTは22~23(24)hcpを示す)、Sの3♣①(Puppet Stayman)に3♥②(♥5枚)のレスポンスで、Sからスラムトライし、6NT(hcpの多いハンドでプレー)or 6♥をビッドする(5♣:KC 1or4枚あり)。6NT、6♥共に♥Aに負けるだけで6メイク。  
28テーブルのペアー戦: スラムビッドは約半数 6NT/N 4T: 6♥/S 9T: 4NT 1T: 4♥/S 5T: 4♥/N 3T: 3NT/N 4T

N E S W

2♦ P 2♥ P  
2NT P 3♣① P  
3♥② P 4NT P  
5♣ P 6NT end  
(6♥)

No. 17

♠ 3  
♥ AQ8732  
♦ 9  
♣ AJ972

♠ AQJ65  
♥ 9  
♦ K64  
♣ KQ43

♠ K87  
♥ K105  
♦ Q8732  
♣ 105

♠ 10942  
♥ J64  
♦ AJ105  
♣ 86

	N		
W	X	E	
	S		

N E S W

1♥ P 1♠ P(X)  
2♥ P P X  
P 3♦ 3♥ end

N E S W

1♥ P 2♥ 2♣  
3♥ 3♣ P P  
4♥ P P P(4♣)  
end

Nに1♥OPにSが1♠のレスポンスした場合にはWがパスするかダブルを掛ける。或いは、パスしたあとWの2♥リビッドにダブルを掛ける(左上)。Sが♠が弱いのでビッドせずに、2♥にレイズした時は、Wは2♣のOCをして♥と♠の争いになる。4♥/N OL: ♠K Nの♠は1枚なのは明らかであるが、♠8を続ける。Declarerはハンドでラフ。4メイクは可なり厳しいが♣をダミーで2回ラフ出来れば4メイクの可能性がある。そこで♦Aでダミーに入り、♠8を引く、Wから♠Kか♠Qが出れば♠Aで勝ち、♠Jを出して負けに行く。♠10♠Qが出るので♠がエスタブリッシュして、♥Kに負けても4メイクになる。一方、♠をラフした後、♥A、♥3と出して♥Kに負ける。Eから♠がリードされればハンドでラフ、♥を集めて♦Aでダミーに入り、♠8引いてWからの♠Kに♠Aで勝つが、次に♠2を出すと♣で2ルーザー出て、1ダウン。但し、OLが♠10の時は、♣で1ルーザーになるので4メイクする(♣の3巡目ラフしてもSでオーバーラフされる)。4♣/W OL: ♥A 続いて♦9 Sは♦Aで勝ち♦リターンをNがラフする。以後♠はルーザーなしに集められるが♣で2ルーザーでて1ダウンは避けられない。実際の損得は4♥がメイクするかに掛かっている。

No. 18

♠ AQ10  
♥ 6  
♦ Q82  
♣ QJ10743

♠ 8  
♥ K10972  
♦ KJ106  
♣ A52

♠ KJ63  
♥ AQJ4  
♦ 95  
♣ K86

♠ 97542  
♥ 853  
♦ A743  
♣ 9

	N		
W		E	
	S		

N E S W

1♠ P 1♥ P  
P 2♥ P 4♥ end

Eの2♥リビッドにはWは一気に4♥をビッドする。  
4♥/W OL: ♠Q Declarerで考えて♥は完全であるが、♠1、♦1~2、♠1のルーザーがあるので1ダウンの可能性もある。♥を集めた後のプレー方針は? ① ♠AがNにあることを期待してハンドから♠8を出す ② ♦QがSにあることを期待して、ダミーから♦9を引くことが考えられる。どのプレーを選択するか? ①のプレーが不成功でも、②のプレーを試すことが出来るが、②のプレーを先にしてこれが成功しない場合、①のプレーが成功しても♠Kを勝ちに行くテンポが問題となる。そこでOLはハンドの♠Aで勝ち、♥は♥A♥Q♥Kとハンドで終わる様に集め、ハンドから♠8を出す! Nから♠Aが出なければダミーから♠Kを出す。Nが♠Aを勝ち♠を出した場合は4メイクだが、Nが♠Aをダック(Wの♠が1枚とは判らないので間違いとは云えない)した場合、このハンドでは5メイクとなる。このハンドの場合②を先にプレーした場合1ダウンになる。ペアー戦での結果 4♥/W 5M 11/27T; 4M 6/27T; 1D 7/27T; 2D 3/27T であった。最初のプレー計画が大切です。

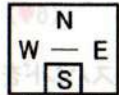


No. 19

♠ J5  
♥ KJ10  
♦ 8765  
♣ J983

♠ Q9642  
♥ 6542  
♦ K2  
♣ Q4

♠ K1087  
♥ 98  
♦ 943  
♣ AK62



♠ A3  
♥ AQ73  
♦ AQJ10  
♣ 1075

N E S W  
P P P P  
P 1NT P 2♣  
P 2♥ P P  
end (3♥  
P 4♥ end)

2♣/E OL: ♠K 続いて♠A、♠2となり、  
2♥/E OL: ♠K 続いて♠A、♠2となり

Eの1NTに対して、Wのレスポンスは？  
5-4-2-2の7hcpなのでパスもあり得るが、Major 5-4  
であるので、Stayman 2♣ or 2♥のJacobyTR.が良い。  
但し、Staymanでレスポンスした場合、Eのレスポンスが  
2♥の場合はパス、2♣の時は3♣にレイズすると決めておく  
べきである(長いMajorに絵札が少ないのがマイナス要因)。  
4♥/E OL: ♠K 続いて♠A、♠2となり、

4♥/E OL: ♠K 続いて♠A、♠2となり、  
4♥/E OL: ♠K 続いて♠A、♠2となり、  
4♥/E OL: ♠K 続いて♠A、♠2となり、

N E S W  
P P P P  
P 1NT P 2♥  
P 2♣ end

があり、1ダウンは避けられない。Eの2♥をパスする勇気が必要。  
2♣/E OL: ♠K 続いて♠A、♠2となり

4♥/E OL: ♠K 続いて♠A、♠2となり、  
4♥/E OL: ♠K 続いて♠A、♠2となり、

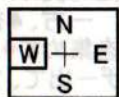
4♥/E OL: ♠K 続いて♠A、♠2となり、  
4♥/E OL: ♠K 続いて♠A、♠2となり、

No. 20

♠ A5  
♥ Q82  
♦ AKQ1093  
♣ J9

♠ 10982  
♥ 10975  
♦ 8  
♣ AQ75

♠ K43  
♥ AKJ63  
♦ 54  
♣ K62



♠ QJ76  
♥ 4  
♦ J762  
♣ 10843

N E S W  
P P P P  
1♦ P 1♥ P  
3♦ P 3♥ P  
4♥ P 4NT P  
5♣ P 6♥ end

6♥/S OL: ♠10 or ♦8 (Eに♦Aor♦K期待して)  
Declarerで考えると、♣のリードでなかったため、♥5♦6♣2勝てれば7メイクも可能に見える。  
ただし、♥が4-1でも5個は確実だが、♦が4-1の分かれ(確率約31%)なら4枚目をハンドでラフする必要が生じ、ラフのあと  
♦の5、6枚目を勝つためにダミーへのエントリーが必要となる。そこでOLの♠はハンドの♠Kで勝たねばならない。ウツカリ  
ダミーの♠Aで勝つとこのハンドはダウンする。

Nの3♦リビッド(通常♦6枚16~18hcp)にSのピットは難しい。3NTは勿論、場合によっては  
スラムの可能性もある強さのハンドである。3NTではそのまま決まるし、3♥のリビッドは♥5枚は  
示すが強さは示していない。只、3♦をパスしなかったので8hcp位はあることは示している。  
Nの4♥は♥3枚あることを示している、Sは4NTでスラムトライを開始。5♣(KC2枚と♥Qアリ)  
のレスポンスで6♥をビッドする。  
6♥/S OL: ♠10 or ♦8 (Eに♦Aor♦K期待して)  
Declarerで考えると、♣のリードでなかったため、♥5♦6♣2勝てれば7メイクも可能に見える。  
ただし、♥が4-1でも5個は確実だが、♦が4-1の分かれ(確率約31%)なら4枚目をハンドでラフする必要が生じ、ラフのあと  
♦の5、6枚目を勝つためにダミーへのエントリーが必要となる。そこでOLの♠はハンドの♠Kで勝たねばならない。ウツカリ  
ダミーの♠Aで勝つとこのハンドはダウンする。

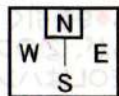
N E S W  
P P P P  
1♦ P 1♥ P  
3♦ P 3♥ P  
4♥ P 4NT P  
5♣ P 6♥ end

No. 21

♠ AQ10543  
♥ 109  
♦ 1043  
♣ J10

♠ K9762  
♥ J74  
♦ A72  
♣ Q8

♠ J8  
♥ A86  
♦ Q985  
♣ A652



♠ —  
♥ KQ532  
♦ KJ6  
♣ K9743

N E S W  
P 1♥ P 1♣  
P 2♣ P 3♥  
P 4♥ end  
(P)

♣Qが勝てば♣を引いて♠Kを出して♠Aに負ける(運よくNから♣J10が落ちるので♣1ルーザで済むこと判明)。この後♥を出され  
ても4メイクは固い(♦Jでのスチールは成功しないが)。  
♣が1ルーザで済んだので4メイクするが、大抵は2ルーザになる形(♣でAJ10XXXの6枚が抜けている)であるので1ダウンは  
覚悟しなければならない展開である。

DealerのNでweak 2♣でOPするか、パスするか？ NがパスするとEが1♥でOPする。  
Eはパートナーのビッドする♣がボイドでAのない弱いハンドなので、Wの3♥をパスしても良い(ボイド  
が♠以外なら当然4♥をビッドすべきだが)。Nが2♣OPならEはダブルで以後どうなるか。  
4♥/E OL: ♠J→♠2→♠5→♥2 Eから見てルーザーを♥1♦1♠1に抑えられればメイクチャンス  
があるが可なり難しそうである。そこでハンドから♥3を出し、Sから♥Aが出なければ♥Jを出す。  
これが勝ると♥を引き♥Aに負ける。♠8が出されればハンドでラフして(♥はEWに各1枚とNSどち  
らかに1枚残っている)、ダミーの♠Qに向けて♠3を出し、Sから♠Aが出なければ♠Qを出す。  
♣Qが勝てば♣を引いて♠Kを出して♠Aに負ける(運よくNから♣J10が落ちるので♣1ルーザで済むこと判明)。この後♥を出され  
ても4メイクは固い(♦Jでのスチールは成功しないが)。  
♣が1ルーザで済んだので4メイクするが、大抵は2ルーザになる形(♣でAJ10XXXの6枚が抜けている)であるので1ダウンは  
覚悟しなければならない展開である。

♣Qが勝てば♣を引いて♠Kを出して♠Aに負ける(運よくNから♣J10が落ちるので♣1ルーザで済むこと判明)。この後♥を出され  
ても4メイクは固い(♦Jでのスチールは成功しないが)。  
♣が1ルーザで済んだので4メイクするが、大抵は2ルーザになる形(♣でAJ10XXXの6枚が抜けている)であるので1ダウンは  
覚悟しなければならない展開である。

N E S W  
P 1♥ P 1♣  
P 2♣ P 3♥  
P 4♥ end  
(P)

♣Qが勝てば♣を引いて♠Kを出して♠Aに負ける(運よくNから♣J10が落ちるので♣1ルーザで済むこと判明)。この後♥を出され  
ても4メイクは固い(♦Jでのスチールは成功しないが)。  
♣が1ルーザで済んだので4メイクするが、大抵は2ルーザになる形(♣でAJ10XXXの6枚が抜けている)であるので1ダウンは  
覚悟しなければならない展開である。

以上