

第141回奈良CBC練習会ハンド

2018-10-18

<p>No. 1</p> <p>♠ K2 ♥ J10 ♦ Q742 ♣ K10654</p> <p>♠ A754 ♥ 754 ♦ 1095 ♣ J83</p> <p>♠ J863 ♥ KQ962 ♦ J3 ♣ Q9</p> <p>♠ Q109 ♥ A83 ♦ AK86 ♣ A72</p> <p>♠ N ♥ W X E ♦ S</p>	<p>No. 2</p> <p>♠ KJ1074 ♥ J82 ♦ 84 ♣ K32</p> <p>♠ A98 ♥ AK765 ♦ Q105 ♣ 104</p> <p>♠ 652 ♥ 10 ♦ AK62 ♣ A9765</p> <p>♠ N ♥ W E ♦ S</p> <p>♠ Q3 ♥ Q943 ♦ J973 ♣ QJ8</p>	<p>No. 3</p> <p>♠ 842 ♥ 95 ♦ AJ973 ♣ 865</p> <p>♠ AKJ95 ♥ A74 ♦ Q652 ♣ #</p> <p>♠ 1076 ♥ KJ63 ♦ 8 ♣ AQ974</p> <p>♠ N ♥ W - E ♦ S</p> <p>♠ Q3 ♥ Q1082 ♦ K104 ♣ KJ32</p>	<p>No. 4</p> <p>♠ 853 ♥ 6543 ♦ Q862 ♣ 73</p> <p>♠ AKQJ9 ♥ 82 ♦ KJ109 ♣ 65</p> <p>♠ 7642 ♥ KQ ♦ A75 ♣ AK98</p> <p>♠ N ♥ W + E ♦ S</p> <p>♠ 10 ♥ AJ1097 ♦ 43 ♣ QJ1042</p>	<p>No. 5</p> <p>♠ Q1083 ♥ K5 ♦ 1082 ♣ 8432</p> <p>♠ 4 ♥ 10743 ♦ KQJ63 ♣ AQ7</p> <p>♠ 762 ♥ QJ986 ♦ 754 ♣ K5</p> <p>♠ N ♥ W E ♦ S</p> <p>♠ AKJ95 ♥ A2 ♦ A9 ♣ J1096</p>	<p>No. 6</p> <p>♠ 4 ♥ K7 ♦ QJ8743 ♣ AK94</p> <p>♠ 8632 ♥ J62 ♦ 9652 ♣ Q6</p> <p>♠ QJ95 ♥ 105 ♦ AK10 ♣ 8752</p> <p>♠ N ♥ W - E ♦ S</p> <p>♠ AK107 ♥ AQ9843 ♦ - ♣ J103</p>
<p>No. 7</p> <p>♠ AJ65 ♥ Q ♦ 95432 ♣ A108</p> <p>♠ Q9 ♥ KJ7652 ♦ 86 ♣ QJ4</p> <p>♠ K10873 ♥ A83 ♦ 107 ♣ 653</p> <p>♠ N ♥ W + E ♦ S</p> <p>♠ 42 ♥ 1094 ♦ AKQJ ♣ K972</p>	<p>No. 8</p> <p>♠ A1043 ♥ K65 ♦ 1083 ♣ AJ10</p> <p>♠ QJ5 ♥ Q10732 ♦ 92 ♣ 853</p> <p>♠ 976 ♥ J984 ♦ 76 ♣ KQ94</p> <p>♠ N ♥ W X E ♦ S</p> <p>♠ K82 ♥ A ♦ AKQJ54 ♣ 762</p>	<p>No. 9</p> <p>♠ - ♥ AQ10974 ♦ J1073 ♣ AK9</p> <p>♠ AJ ♥ 82 ♦ AKQ95 ♣ QJ103</p> <p>♠ Q986532 ♥ KJ3 ♦ 6 ♣ 54</p> <p>♠ N ♥ W - E ♦ S</p> <p>♠ K1074 ♥ 65 ♦ 842 ♣ 8762</p>	<p>No. 10</p> <p>♠ KJ3 ♥ A76432 ♦ - ♣ KQJ2</p> <p>♠ 109 ♥ 9 ♦ K9432 ♣ A10765</p> <p>♠ AQ4 ♥ QJ8 ♦ J865 ♣ 984</p> <p>♠ N ♥ W + E ♦ S</p> <p>♠ 87652 ♥ K105 ♦ AQ107 ♣ 3</p>	<p>No. 11</p> <p>♠ J7 ♥ K52 ♦ A103 ♣ Q10732</p> <p>♠ Q32 ♥ 643 ♦ KQ986 ♣ 65</p> <p>♠ 1084 ♥ AQ108 ♦ 42 ♣ AJ84</p> <p>♠ N ♥ W X E ♦ S</p> <p>♠ AK965 ♥ J97 ♦ J75 ♣ K9</p>	<p>No. 12</p> <p>♠ 43 ♥ KQJ964 ♦ AK103 ♣ A</p> <p>♠ J976 ♥ 83 ♦ 976 ♣ KJ86</p> <p>♠ K82 ♥ 1075 ♦ Q ♣ Q97532</p> <p>♠ N ♥ W E ♦ S</p> <p>♠ AQ105 ♥ A2 ♦ J8542 ♣ 104</p>
<p>No. 13</p> <p>♠ AQ ♥ 4 ♦ AKQJ87 ♣ KQ83</p> <p>♠ KJ9764 ♥ KQ9 ♦ 102 ♣ 97</p> <p>♠ 10 ♥ 76532 ♦ 6 ♣ AJ10654</p> <p>♠ N ♥ W + E ♦ S</p> <p>♠ 8532 ♥ AJ108 ♦ 9543 ♣ 2</p>	<p>No. 14</p> <p>♠ AJ109532 ♥ 643 ♦ 5 ♣ K4</p> <p>♠ Q8 ♥ A7 ♦ QJ1087 ♣ AJ73</p> <p>♠ K764 ♥ Q109 ♦ K62 ♣ Q106</p> <p>♠ N ♥ W X E ♦ S</p> <p>♠ - ♥ KJ852 ♦ A943 ♣ 9852</p>	<p>No. 15</p> <p>♠ 9 ♥ J10876542 ♦ Q43 ♣ 6</p> <p>♠ Q ♥ Q93 ♦ KJ109 ♣ KQJ84</p> <p>♠ AK6532 ♥ A ♦ A852 ♣ 92</p> <p>♠ N ♥ W E ♦ S</p> <p>♠ J10874 ♥ K ♦ 76 ♣ A10753</p>	<p>No. 16</p> <p>♠ KQ6 ♥ 74 ♦ AK ♣ AK7653</p> <p>♠ AJ873 ♥ 92 ♦ 543 ♣ Q94</p> <p>♠ 2 ♥ AKQ863 ♦ Q1092 ♣ 108</p> <p>♠ N ♥ W - E ♦ S</p> <p>♠ 10954 ♥ J105 ♦ J876 ♣ J2</p>	<p>No. 17</p> <p>♠ 1052 ♥ 107 ♦ 96543 ♣ J107</p> <p>♠ QJ ♥ AK962 ♦ AKJ102 ♣ Q</p> <p>♠ K96 ♥ Q5 ♦ 87 ♣ A98652</p> <p>♠ N ♥ W X E ♦ S</p> <p>♠ A8743 ♥ J843 ♦ Q ♣ K43</p>	<p>No. 18</p> <p>♠ K1054 ♥ A542 ♦ 92 ♣ A73</p> <p>♠ AJ ♥ QJ10 ♦ A1074 ♣ K542</p> <p>♠ Q9632 ♥ K3 ♦ KQ8653 ♣ -</p> <p>♠ N ♥ W E ♦ S</p> <p>♠ 87 ♥ 9876 ♦ J ♣ QJ10986</p>
<p>No. 19</p> <p>♠ AK653 ♥ 986 ♦ K2 ♣ 1053</p> <p>♠ 92 ♥ - ♦ AQ764 ♣ AKQJ87</p> <p>♠ QJ1087 ♥ AKJ103 ♦ 98 ♣ 2</p> <p>♠ N ♥ W - E ♦ S</p> <p>♠ 4 ♥ Q7542 ♦ J1053 ♣ 964</p>	<p>No. 20</p> <p>♠ J742 ♥ KJ10974 ♦ J85 ♣ -</p> <p>♠ 63 ♥ 852 ♦ 943 ♣ AKJ87</p> <p>♠ KQ8 ♥ 3 ♦ AQ106 ♣ 106543</p> <p>♠ N ♥ W + E ♦ S</p> <p>♠ A1095 ♥ AQ6 ♦ K72 ♣ Q92</p>	<p>No. 21</p> <p>♠ KJ63 ♥ 96532 ♦ Q10 ♣ A9</p> <p>♠ Q9752 ♥ 4 ♦ K7643 ♣ 84</p> <p>♠ A ♥ AKQ ♦ 2 ♣ KQJ107632</p> <p>♠ N ♥ W E ♦ S</p> <p>♠ 1084 ♥ J1087 ♦ AJ985 ♣ 5</p>			

No. 1

♠ K2
♥ J10
♦ Q742
♣ K10654

♠ A754
♥ 754
♦ 1095
♣ J83

♠ J863
♥ KQ962
♦ J3
♣ Q9

♠ Q109
♥ A83
♦ AK86
♣ A72

4♥X/E 1/38T: 4D/1T(+800)
3NT/S 35/38T: 5M/17T(+460)
4M/10T, 3M/3T
1D/3T, 2D/2T

2NT/S 1/38T: 3M/1T
2♥/E 1/38T: 1D/1T

N	
W	X E
S	

殆どのテーブルで3NT/Sになったが、プレーでは2D~5Mまで分かれた。OLの差が主因。OLが♥7の時は♥Aを3巡目までダックしないとメイク出来ない。OLが♠4の時は5メイクになる可能性高い。OLが♠or♦の時は4メイクの可能性が高い(♠Jに負けた時♥を攻撃されなければ)。

No. 4

♠ 853
♥ 6543
♦ Q862
♣ 73

♠ AKQJ9
♥ 82
♦ KJ109
♣ 65

♠ 7642
♥ KQ
♦ A75
♣ AK98

♠ 10
♥ AJ1097
♦ 43
♣ QJ1042

6NT/E 2/39T: 6M/1T, 2D/1T
6♣/W 16/39T: 6M/10T, 1D/6T
4♣/W 21/39T: 6M/5T, 5M/16T

6NT, 6♣到達は46%
メイクは♦でルーザが出るかどうかにかかっている。♦Qの在り処のゲスの問題である。

ビッドは1♠→2NT→3♣→4♣→4♠→P

2NT以後のビッドはペアーにより 6♣様々? Wからはスラムは狙いにくい。

N	
W	+ E
S	

No. 2

♠ KJ1074
♥ J82
♦ 84
♣ K32

♠ A98
♥ AK765
♦ Q105
♣ 104

♠ 652
♥ 10
♦ AK62
♣ A9765

♠ Q3
♥ Q943
♦ J973
♣ QJ8

6♦/E 1/38T: 2D/1T
5♦/W 1/38T: 2D/1T
3NT/W 10/38T: 3M/5T, 1D/4T, 2D/1T
3NT/E 12/38T: 4M/5T, 3M/3T, 1D/2T
3♣/W 3/38T: 4M/1T, 3M/1T, 1D/1T
3♣/E 1/38T: 3M/1T
2NT/W 3/38T: 1D/3T
1NT/E 4/38T: 4M/1T, 2M/2T, 1D/1T

3NT/W/EはOL♠の時は苦しいが3巡目に勝ち、♠の分かれが3-3でKQJの中2枚がSにあるとして、♣10を出し、♣でNに負けずにすれば3メイク可能(Nがカバーしなければそのまま流す)。(♠1♥2♦3♣3勝)

N	
W	E
S	

No. 5

♠ Q1083
♥ K5
♦ 1082
♣ 8432

♠ 4
♥ 10743
♦ KQJ63
♣ AQ7

♠ 762
♥ QJ986
♦ 754
♣ K5

♠ AKJ95
♥ A2
♦ A9
♣ J1096

5♥X/E 2/38T: 2D/2T(-300)
5♣X/W 1/38T: 2D/1T(-300)
4♣X/S 1/38T: 1T/38T(+790)
4♣/S 15/38T: 4M/9T, 1D/6T
4♥X/E 2/38T: 4M/1T(-590), 1D/1T
4♥/E 1/38T: 1D/1T(+50)
3♣/S 14/38T: 4M/4T, 3M/10T
1NT/S 1/38T: 2M/1T

4♣/S, 4♥共ににはdefenceの協力がないとメイクは難しい。Majorの高いレベルでの競り合いを何処で決着させるのかの判断。

N	
W	E
S	

No. 3

♠ 842
♥ 95
♦ AJ973
♣ 865

♠ AKJ95
♥ A74
♦ Q652
♣ 10

♠ 1076
♥ KJ63
♦ 8
♣ AQ974

♠ Q3
♥ Q1082
♦ K104
♣ KJ32

4♣/W 33/38T: 5M/5T, 4M/17T, 1D/5T, 2D/6T
3♣/W 2T/38T: 6M/1T
2NT/E 1T/38T:
2♣/W 2T/38T: 4M/2T

コントラクトは4♣/Wが普通だが、1/3でダウンしている。♦をダミーで2回ラフ出来れば4メイク确实だが、OLが♠で、♦で負けた時にも♠を出されるとピンチで1ダウンの可能性高い。しかし、ハンドで勝ち、♠A♣Qに♠Kがカバーされるとラフ、♦を出してダミーでラフ、♠9を出し、Sの♠Jをハンドでラフ、最後の♠を集め、♥Kでダミーに入り、♠7♣4を勝てば5メイク出来る。♥Qのフィネスを選択すると1ダウン

N	
W	- E
S	

No. 6

♠ 4
♥ K7
♦ QJ8743
♣ AK94

♠ 8632
♥ J62
♦ 9652
♣ Q6

♠ QJ95
♥ 105
♦ AK10
♣ 8752

♠ AK107
♥ AQ9843
♦ -
♣ J103

6♥X/S 2/38T: 7M/2T(+1310)
6♥/S 5/38T: 7M/2T(+1010), 6M/3T
4♥/S 18/38T: 7M/12T, 6M/4T, 5M/2T
3NT/S 7/38T: 7M/2T, 6M/2T, 15M/3T
3NT/N 6/38T: 7M/1T, 6M/4T, 5M/1T

3NT, 4♥へのビッドは難しくはないが、6♥に到達するビッドは??

6♥/Sでは♠を1回ダミーでラフ出来れば7メイクする。

N	
W	- E
S	

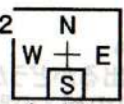
No. 7

♠ AJ65
♥ Q
♦ 95432
♣ A108

♠ Q9
♥ KJ7652
♦ 86
♣ QJ4

♠ K10873
♥ A83
♦ 107
♣ 653

♠ 42
♥ 1094
♦ AKQJ
♣ K972



5♦/S 5/38T: 1D/5T(-100)
4♠/N 1/38T: 3D/1T(-300)
4♦/S 6/38T: 6M/1T, 5M/5T(+150)
3NT/S 1/38T: 2D/1T
3♥/W 8/38T: 1D/8T(+100)
3♦/S 12/38T: 5M/3T, 4M/8T, 3M/1T
2NT/S 2/38T: 2M/1T, 1D/1T
2♥/W 1/38T: 2M/1T
1NT/S 2/38T: 1M/2T

NS 23hcpのハンドでゲームはない。
♦では4メイクしか出来ない。

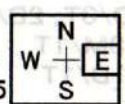
No. 10

♠ KJ3
♥ A76432
♦ —
♣ KQJ2

♠ 109
♥ 9
♦ K9432
♣ A10765

♠ AQ4
♥ QJ8
♦ J865
♣ 984

♠ 87652
♥ K105
♦ AQ107
♣ 3



4♠/N 1/38T: 1D/1T
4♥/N 30/38T: 4M/6T, 1D/15T
2D/9T
3♥/N 1/38T: 1D/1T
2♥/N 6/38T: 3M/1T, 2M/5T

4♥/Nはルーザーを♠2♥1♠1に納めて
1ダウンが相場だが...
6テーブルで2♥/Nで終わっているのは
どうしてか??

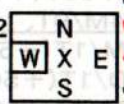
No. 8

♠ A1043
♥ K65
♦ 1083
♣ AJ10

♠ QJ5
♥ Q10732
♦ 92
♣ 853

♠ 976
♥ J984
♦ 76
♣ KQ94

♠ K82
♥ A
♦ AKQJ54
♣ 762



6NT/N 4/38T: 6M/3T(+990), 1D/1T
6♦/S 5/38T: 7M/2T, 1D/3T
4NT/N 4/38T: 6M/4T
3NT/N 22/38T: 7M/2T, 6M/7T, 5M/13T
3NT/S 3/38T: 5M/3T

6NT/Nはメイク可能。OLが♠の時♣で1ルー
ザーのみ。他のOLの時、♠3-3を狙えば
6メイク可能。NT/Sの時5メイクしかない。

No. 11

♠ J7
♥ K52
♦ A103
♣ Q10732

♠ Q32
♥ 643
♦ KQ986
♣ 65

♠ 1084
♥ AQ108
♦ 42
♣ AJ84

♠ AK965
♥ J97
♦ J75
♣ K9



3♠/S 1/38T: 1D/1T
3♥/W 3/38T: 1D/1T, 3D/2T(+150)
3♣/S 1/38T: 1D/1T
2NT/N 13/38T: 2M/3T, 1D/4T,
2D/3T, 3D/3T(-150)
2♠/S 17/38T: 3M/3T, 2M/6T(+110)
1D/6T, 2D/3T
1NT/N 3/38T: 3M/1T, 1M/2T

2♠/Sはメイク可能。
NT/Nは1メイクがヤット出来る。

No. 9

♠ —
♥ AQ10974
♦ J1073
♣ AK9

♠ AJ
♥ 82
♦ AKQ95
♣ QJ103

♠ Q986532
♥ KJ3
♦ 6
♣ 54

♠ K1074
♥ 65
♦ 842
♣ 8762



5♠/E 4/38T: 2D/2T, 3D/2T
5♥X/N 4/38T: 4D/4T(-800)
5♥/N 1/38T: 3D/1T(-150)
4♠X/E 6/38T: 1D/1T, 2D/5T(+500)
4♠/E 13/38T: 4M/2T, 1D/7T, 2D/2T
3D/2T(+300)
4♥/N 1/38T: 4D/1T
3NT/E 1/38T: 2D/1T
3♠/E 5/38T: 4M/2T 3M/1T, 1D/2T
3♥X/N 1T/38T: 2D/1T
2♠/E 1T/38T: 3M/1T
2♥/N 1T/38T: 2D/1T:

Nの1♥OPの後のビッドは色々あるが、4♠/Eまでは
上がりそう。2ダウンが普通だが...

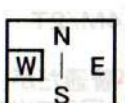
No. 12

♠ 43
♥ KQJ964
♦ AK103
♣ A

♠ J976
♥ 83
♦ 976
♣ KJ86

♠ K82
♥ 1075
♦ Q
♣ Q97532

♠ AQ105
♥ A2
♦ J8542
♣ 104



6NT/S 1/38T: 7M/1T(+1470)
6♥/N 3/38T: 7M/3T(+1460)
5♦/N 2/38T: 7M/1T, 5M/1T
4♥/N 31/38T: 7M/28T, 6M/6T
3NT/S 1/38T: 6M/1T

♠Kのフィネスが成功するので、6NT、6S
共に7メイク可能。
17hcpと11hcpが向かい合ったハンドなので
スラムへの到達は容易ではない。

1♥→1♠→3♥、3♦、2♦ どれを選択??

No. 13

♠ AQ	♠ 10
♥ 4	♥ 76532
♦ AKQJ87	♦ 6
♣ KQ83	♣ AJ10654
♠ KJ9764	♠ 8532
♥ KQ9	♥ AJ108
♦ 102	♦ 9543
♣ 97	♣ 2

N	
W	E
	S

6♦/N 7/38T: 6M/6T(+1370)、1D/1T
 5♦/N 11/38T: 6M/10T、1D/1T
 4♦/N 1/38T: 6M/1T
 3NT/N 15/38T: 5M/4T、4M/9T、3M/1T
 1D/1T
 3NT/S 2/38T: 3M/1T、3M/1T
 3♦/N 2/38T: 6M/1T、4M/1T

Nの2♦OP(Strong:♦or25hcp up)に対して、Sは2♥のレスポンスが普通。Nの3♦リビッドにSは何をビッドするか。3♥、4♦、5♦?? Sでは♥Aと♣ラフで2個は増えると考えられるが、やはり6♦に到達するのは難しい。

No. 16

♠ KQ6	♠ 2
♥ 74	♥ AKQ863
♦ AK	♦ Q1092
♣ AK7653	♣ 108
♠ AJ873	♠ 10954
♥ 92	♥ J105
♦ 543	♦ J876
♣ Q94	♣ J2

N	
W	E
	S

4♥X/E 2/38T: 2D/1T、3D/1T(+300)
 4♣/N 9/38T: 1D/6T、2D/3T(-100)
 3♥X/E 2/38T: 1D/1T、2D/1T(+500)
 3♥/E 7/38T: 1D/2T、2D/5T(+200)
 3♣/N 11/38T: 3M/5T、1D/6T
 2♥/E 3/38T: 2M/3T

Nの♠に対してEが♥で対抗して何処まで上がるか??
 3♣/2♥のメイクも確実とは言えない。

No. 14

♠ AJ109532	♠ K764
♥ 643	♥ Q109
♦ 5	♦ K62
♣ K4	♣ Q106
♠ Q8	♠ K96
♥ A7	♥ Q5
♦ QJ1087	♦ 87
♣ AJ73	♣ A98652
♠ —	♠ A8743
♥ KJ852	♥ J843
♦ A943	♦ Q
♣ 9852	♣ K43

N		
W	X	E
		S

5♦/W 1/38T: 3D/1T(+150)
 4♦/W 5/38T: 1D/1T、2D/3T、3D/1T
 3NT/E 13/38T: 4M/3T、3M/3T、
 1D/6T、2D/1T
 3♣X/N 2/38T: 1D/2T
 3♣/N 12/38T: 4M/1T、3M/1T、1D/8T
 2D/2T
 3♦/W 2/38T: 4M/1T、1D/1T
 2NT/E 1/38T: 2M/1T
 2♣/N 2/38T: 3M/1T、2M/1T

3NT/Eは正確なDefence(OL♥5、後でも♥攻撃)では1ダウンだが、3メイクになる可能性も高い。♠/Nは♠2♥2♠1のルーザーがあるので2メイクしか出来ない。

No. 17

♠ 1052	♠ K96
♥ 107	♥ Q5
♦ 96543	♦ 87
♣ J107	♣ A98652
♠ QJ	♠ A8743
♥ AK962	♥ J843
♦ AKJ102	♦ Q
♣ Q	♣ K43

N		
W	X	E
		S

5♠/E 2/38T: 1D/2T
 4♥/W 13/38T: 5M/13T(-450)
 3NT/E 15/38T: 5M/7T(-460)
 3♣X/S 1/38T: 4D/1T(-800)
 3♦/W 2/38T: 4M/2T
 2♥/W 4/38T: 5M/4T
 2♦/W 1/38T: 1/38T 4M/1T
 4♥/Wは5Mメイク確実
 3NT/Eはハンド確実なエントリーは♠Aと♣Aのみなので注意必要。4メイク可能。

No. 15

♠ 9	♠ AK6532
♥ J10876542	♥ A
♦ Q43	♦ A852
♣ 6	♣ 92
♠ Q	♠ J10874
♥ Q93	♥ K
♦ KJ109	♦ 76
♣ KQJ84	♣ A10753

N	
W	E
	S

6♣/E 1/38T: 2D/1T
 5♣X/E 1/38T: 1D/1T
 4♣X/E 2/38T: 4M/2T(-590)
 4♣/E 13/38T: 4M/9T、1D/4T
 3NT/W 9/38T: 5M/7T、4M/2T(-430)
 3♣/E 2/38T: 4M/2T
 3♥X/N 1/38T: 3D/1T(-800)

4♣/Eは♣の分かれが5-1であるが、ルーザーを♠2♣1に抑えれば4メイク可能(♦Qを捕まえる必要がある)。OLが♣Aで続いて♣を出されて、Nでラフされれば1ダウン仕方なし。3NT/Wは4メイクは固く、5~6メイクもあり得る。Nの3♥サクリフェイスは失敗(VULでは危険)。

No. 18

♠ K1054	♠ Q9632
♥ A542	♥ K3
♦ 92	♦ KQ8653
♣ A73	♣ —
♠ AJ	♠ 87
♥ QJ10	♥ 9876
♦ A1074	♦ J
♣ K542	♣ QJ10986

N	
W	E
	S

6♦/W 1/38T: 6M/1T(-920)
 5♦/E 9/38T: 6M/2T、5M/7T
 5♦/W 4/38T: 5M/4T
 4♣/E 1/38T: 1D/1T
 3NT/W 23/38T: 6M/1T、5M/1T、
 4M/15T、3M/5T、1D/1T
 DealererのEがOPするか、パスするか、OPする場合1♦or1♠は意見が分かれる。Eが1♦でOPするとWのレスポンスは3NTが多いと考える。Eの1♦には2♦(Inverted-Minor-raises)で5♦/Eになり易い。5メイクは確実ながら、6メイクは出来ないが...
 3NT/Wは4メイクが相場。

No. 19

♠ AK653 6NT/E 2/38T: 2D/2T
 ♥ 986 5♣/W 4/38T: 5M/1T(-600)、2D/3T(+200)
 ♦ K2 4♣/W 1/38T: 4M/1T
 ♣ 1053 4NT/W 2/38T: 5M/1T、4M/1T
 ♠ 92 ♠ QJ1087 3NT/E 27/38T: 5M/14T、4M/8T、3M/4T
 ♥ — ♠ AKJ103 1D/1T
 ♦ AQ764 W — E ♠ 98 3♥/E 2/38T: 1D/2T
 ♣ AKQJ87 S ♠ 2

♠ 4
 ♥ Q7542
 ♦ J1053
 ♣ 964

スーツマッチのないアンバランスな16hcpと11hcpが向かい合ったハンドで、ビッドが難しい。3NT/EはWからEへのエントリーがなく、プレー計画は立てにくい。♠を負ければ、何とかなるとしてプレーするよりない。4メイクになるのが普通？。4♣/Eもメイクするがビッド・プレー共に難しい。

No. 20

♠ J742 4♣/S 9/35T: 5M/5T、4M/3T、1D/1T
 ♥ KJ10974 4♥/N 4/35T: 4M/4T
 ♦ J85 4♥/S 10/35T: 4M/10T
 ♣ — 3♥/S 4/35T: 3M/3T、1D/1T
 ♠ 63 ♠ KQ8 2♥/S 6/35T: 4M/4T、3M/2T
 ♥ 852 ♠ 3
 ♦ 943 ♠ AQ106 4♣/Sが意外に多い。Sが1NT(15hcpあるが..)でOPしなかった？
 ♣ AKJ87 S ♠ 106543 1NTでOPするとNは2♦のJacoby TR. でレスポンスして2♥~4♥に納まる。或は、Nは♥が良いシーケンスの6枚なので(Sには♥AorQがある可能性が高いとして)、4♣をビッドして4♥に納める。4♣、4♥共にルーザーを♠1♦2に納める必要がある。

♠ A1095
 ♥ AQ6
 ♦ K72
 ♣ Q92

No. 21

♠ KJ63 6♣/E 7/38T: 1D/7T
 ♥ 96532 5♣/E 26T/38T: 5M/26T
 ♦ Q10 4♣/W 1/38T: 2D/1T
 ♣ A9 4♥/E 1/38T: 5D/1T
 ♠ Q9752 ♠ A 3NT/E 1/38T: 5M/1T
 ♥ 4 ♠ AKQ 3♣/E 2/38T: 5M/1T
 ♦ K7643 W — E ♠ 2
 ♣ 84 S ♠ KQJ107632 WにA1枚あれば6♣が確実な強いハンドをして
 いるEのビッドは如何するか。
 ♠ 1084 → 5♣(安全運転)
 ♥ J1087 2♣→2♦→3♣→3♠→6♣(幸運に賭ける)
 ♦ AJ985 → 4NT→5♣→P
 ♣ 5

Key Card Ask. をMinorの時は1403を逆にして0314で使用する場合