

第84回奈良CBC練習会ハンド 2014-01-16

<p>No. 1</p> <p>♠ A107 ♥ K4 ♦ J3 ♣ K97642</p> <p>♠ J9 ♥ A2 ♦ Q7642 ♣ QJ103</p> <p>♠ K8532 ♥ 63 ♦ AK1095 ♣ 8</p> <p>W X E S</p> <p>♠ Q64 ♥ QJ109875 ♦ 8 ♣ A5</p>	<p>No. 2</p> <p>♠ AK108654 ♥ K72 ♦ — ♣ AK7</p> <p>♠ J7 ♥ 10983 ♦ J84 ♣ QJ43</p> <p>♠ 3 ♥ QJ654 ♦ K10653 ♣ 85</p> <p>W   E S</p> <p>♠ Q92 ♥ A ♦ AQ972 ♣ 10962</p>	<p>No. 3</p> <p>♠ J102 ♥ 5 ♦ 109853 ♣ Q642</p> <p>♠ Q653 ♥ AK83 ♦ 4 ♣ A1073</p> <p>♠ AK4 ♥ Q1076 ♦ 62 ♣ KJ95</p> <p>W — E S</p> <p>♠ 987 ♥ J942 ♦ AKQJ7 ♣ 8</p>	<p>No. 4</p> <p>♠ 92 ♥ 7 ♦ AKQ103 ♣ 98753</p> <p>♠ A643 ♥ AKQJ2 ♦ 85 ♣ AK</p> <p>♠ Q85 ♥ 8643 ♦ J ♣ QJ1042</p> <p>W + E S</p> <p>♠ KJ107 ♥ 1095 ♦ 97642 ♣ 6</p>	<p>No. 5</p> <p>♠ 9 ♥ AK852 ♦ KQJ9 ♣ 1043</p> <p>♠ Q10872 ♥ 7 ♦ 832 ♣ 7652</p> <p>♠ A ♥ 1096 ♦ 107654 ♣ AJ98</p> <p>W   E S</p> <p>♠ KJ6543 ♥ QJ43 ♦ A ♣ KQ</p>
<p>No. 6</p> <p>♠ 4 ♥ Q3 ♦ K8754 ♣ KQ942</p> <p>♠ A5 ♥ A9652 ♦ A962 ♣ A8</p> <p>♠ KJ9632 ♥ J4 ♦ J103 ♣ 106</p> <p>W — E S</p> <p>♠ Q1087 ♥ K1087 ♦ Q ♣ J753</p>	<p>No. 7</p> <p>♠ 76 ♥ KQ10 ♦ 9 ♣ QJ97432</p> <p>♠ KJ985 ♥ — ♦ AQJ10 ♣ K8</p> <p>♠ Q102 ♥ J96 ♦ K632 ♣ 1065</p> <p>W + E S</p> <p>♠ A43 ♥ A875432 ♦ 84 ♣ A</p>	<p>No. 8</p> <p>♠ 5 ♥ AK42 ♦ QJ4 ♣ AK942</p> <p>♠ Q1074 ♥ Q97 ♦ K1096 ♣ 73</p> <p>♠ AK632 ♥ 10 ♦ A82 ♣ 10865</p> <p>W X E S</p> <p>♠ J98 ♥ J8653 ♦ 753 ♣ QJ</p>	<p>No. 9</p> <p>♠ 832 ♥ J9 ♦ Q107542 ♣ 97</p> <p>♠ Q104 ♥ AK7543 ♦ AJ ♣ J10</p> <p>♠ KJ765 ♥ 10 ♦ 9 ♣ AK8532</p> <p>W — E S</p> <p>♠ A9 ♥ Q862 ♦ K863 ♣ Q64</p>	<p>No. 10</p> <p>♠ KQ83 ♥ AQJ83 ♦ 8 ♣ J72</p> <p>♠ 2 ♥ 10952 ♦ K753 ♣ AK105</p> <p>♠ J1076 ♥ K74 ♦ J106 ♣ 964</p> <p>W + E S</p> <p>♠ A954 ♥ 6 ♦ AQ942 ♣ Q83</p>
<p>No. 11</p> <p>♠ Q864 ♥ 2 ♦ K1087 ♣ AQ62</p> <p>♠ 53 ♥ AK1063 ♦ J ♣ K10875</p> <p>♠ AKJ9 ♥ Q875 ♦ A943 ♣ J</p> <p>W X E S</p> <p>♠ 1072 ♥ J94 ♦ Q652 ♣ 943</p>	<p>No. 12</p> <p>♠ KQ10874 ♥ 108 ♦ 103 ♣ K104</p> <p>♠ AJ9 ♥ 93 ♦ AJ754 ♣ 652</p> <p>♠ 65 ♥ QJ642 ♦ 98 ♣ A973</p> <p>W   E S</p> <p>♠ 32 ♥ AK75 ♦ KQ62 ♣ QJ8</p>	<p>No. 13</p> <p>♠ KQ94 ♥ A974 ♦ J ♣ AJ76</p> <p>♠ 2 ♥ J1065 ♦ AK932 ♣ 1095</p> <p>♠ A87 ♥ Q83 ♦ Q85 ♣ K843</p> <p>W + E S</p> <p>♠ J10653 ♥ K2 ♦ 10764 ♣ Q2</p>	<p>No. 14</p> <p>♠ K1087 ♥ Q108 ♦ 43 ♣ AJ87</p> <p>♠ A93 ♥ AK9764 ♦ J62 ♣ 3</p> <p>♠ QJ2 ♥ J2 ♦ AKQ10 ♣ 10642</p> <p>W X E S</p> <p>♠ 654 ♥ 53 ♦ 9875 ♣ KQ95</p>	<p>No. 15</p> <p>♠ A5 ♥ K982 ♦ AJ9532 ♣ 8</p> <p>♠ 1083 ♥ AQ4 ♦ K8 ♣ AKQJ4</p> <p>♠ 942 ♥ 107 ♦ 104 ♣ 1097652</p> <p>W   E S</p> <p>♠ KQJ76 ♥ J653 ♦ Q76 ♣ 3</p>

☆ ビッド・プレーに関するコメント (色々と独断や間違いがあると思いますので参考程度に留めて下さい)

No. 1

♠ A107	N	E	S	W	
♥ K4	P	P	3♥	P	
♦ J3	P	P	end		
♣ K97642					
♠ J9	♠ K8532	N	E	S	W
♥ A2	♥ 63	P	1♠	3♥	P
♦ Q7642	♦ AK1095	end			
♣ QJ103	♣ 8				
♠ Q64	N	E	S	W	
♥ QJ109875	P	1♠	2♥	X	
♦ 8	3♣(P)	3♦	3♥	4♦	
♣ A5	(4♥ end)	(P)			

このハンドはビッド経過は色々考えられる。Nはオープンしないが、Eは10hcpながら5-5のハンドなので1♠オープンする人もある。Eがパスした時はSは3♥のPreemptivオープン(♥7枚で6トリック保証)するのが普通。1♥でオープンした場合にはWに簡単にOCで介入されるか、Nが2の代のニュースーツをビッドして出来目の少ない4♥までビッドすることになる危険性がある。3♥に対してNは2.5トリック位しか増えないのでパスする。(Sは6トリックしか保証していないので4メイクには3.5トリック以上必要)。Eが1♠でオープンした時には、Sは2♥のOCよりも3♥のジャンプOCが普通(左中)。3♥/S OL:Eが1♠でオープンした時 ♠J→♠7→♠K→♠4 Eは♦K♦Aと出して来るが、Declarerはハンドでラフ、♥を出して♥Aに負に行けば4メイクは固い(ルーザーは♠1♥1♦1)。Eがオープンしなかった時は OL:♣Q この場合はハンドの♣Aで勝ち、♥を出して負けに行く。Wが直ぐ♥Aで勝ち、Eの♣が1枚であることを願って、♣Jを出せばEでラフ出来る。この後、Declarerは♥を集め、♠Aでダミーに入り、♠KがEにあることを願って♠7を引くプレーで3メイクになる。4♦/E OL:♥Q ダミーの♥Aで勝ち、♦AKと2巡集め、♣を出して負けに行く。3メイク固く、♠AがNIにあれば4メイク可能となる。

No. 2

♠ AK108654	N	E	S	W
♥ K72		P	1♦	P
♦ —	2♠	P	3♠	P
♣ AK7	4NT	P	5♠	P
♠ J7	♠ 3	6♠	end	
♥ 10983	♥ QJ654	(6NT)		
♦ J84	♦ K10653			
♣ QJ43	♣ 85			
♠ Q92	N	E	S	W
♥ A	P	P	P	P
♦ AQ972	1♠	P	2♣	P
♣ 10962	4♣	P	4♦	P
	4NT	P	5♠	P
	6♠	end		

Sのハンドでは最初パスせず1♦でオープンする人が多い(左)。これに対してNは良い7枚♠と非常に強いハンドなので2♠でレスポンスする。2♣ P 2♦ P Sの3♠レイズに4NTでスラムトライし、6♠(6NT)をビッドする。なお、SにA2枚と♠Qがあることが判明し、12トリックは確実で、♥Q♦K♣Qの中、1枚あれば7♠(7NT)があると考えて、ペア戦なら7♠をビッドすることもあり得る(上記が無くても♥or♣の3枚目のラフの可能性があるので)。Sが最初パスすると、Nは絵札は17ptながら9.5トリックあるのでStrong2♣でオープンする。♠3枚サポートと2A、12hcpあるSがスラムトライし、6♠に到達(右上)。Nが1♠でオープンした時は、SのDrury 2♣を経由してビッド経過は色々あるが6♠には到達すべき。6♠/N OLが何でも7メイク。NTの場合Defenceがディスカードを間違えなければ6メイク。27テーブルのペア戦で 7♠ 10T、6♠ 17T で何故か6NTをビッドしたペアが無かった。

No. 3

♠ J102	N	E	S	W
♥ 5			P	1♣
♦ 109853	P	1♥	2♦	3♥
♣ Q642	P	4♥	P	P
♠ Q653	♠ AK4	P	end	
♥ AK83	♥ Q1076	(5♦ X end)		
♦ 4	♦ 62			
♣ A1073	♣ KJ95			
♠ 987	N	E	S	W
♥ J942	W — E			
♦ AKQJ7	♠ S			
♣ 8	♣ 8			

DealerのSのハンドでは普通1♦でオープンしない……(???) Wが1♣でオープンするとEの1♥レスポンスにSが2♦のOCを掛けるが4♥/Eになる。これに対して♦5枚と弱いハンドのNは4♥メイクは確実と考えて5♦のサクリフェイスをする可能性もある。これにはEWはダブルを掛けることになる(左下)。一方、Sが1♦でオープンするとWがダブルをかけ、やや複雑なビッド経過でも4♥/E or Wになる(右上・下)。4♥/E OL:♦K 続いて♦Q Declarerはダミーでラフする。♥が3-2の分かれなら♣で1ルーザー出ても5メイクすると考えて、♥A、♥Kを勝つと、Nがショウアウトする。ダミーに♥8を残し、Sに♥J9を残したまま♠Aを勝ち、♠3を引きハンドから♣Jを出す。Sがラフして♦を出してくればダミーでラフして、♠でハンドに戻り、♥を集めてから、♠Qでダミーに渡り、♣を出せば4メイクは固い。♣JがSの♣Qに負けた時でもSに♣をラフさせれば4メイク可能。5♦X/S OL;♥K 続いて♥A or ♦4 この後♣Aと♠に3ルーザーが出るので3ダウン。

No. 4

♠ 92  
♥ 7  
♦ AKQ103  
♣ 98753

♠ A643  
♥ AKQJ2  
♦ 85  
♣ AK

	N	
W	+	E
	S	

♠ Q85  
♥ 8643  
♦ J  
♣ QJ1042

♠ KJ107  
♥ 1095  
♦ 97642  
♣ 6

N E S W  
1♥  
P 2♥ P 4♥  
end

N E S W  
1♥  
2NT 3♥ P 4♥  
end  
( P P 5♦ X  
P P(5♥))

Wが1♥でオープンした時、Nがパスするか**Unusual 2NTのOC**(Minor 5-5のハンドを示す。Vulなのでもう少しhcpが欲しい?:左下)をするかに分かれるが、Eの♥レイズでWは直ぐ4♥をビッドする。これにSで5♦のサクリフェイスをするかも知れない。EWでダブルか5♥???  
一方、WがStrong 2♣でオープンした場合、2♦のWaitingにWが2♥をリビッドして♥スーツを示した時、Eが直接4♥をビッドするか、3♥をビッドするかはペアーの約束で異なる。スラムの可能性がない時は4♥で、やや余裕のある時3♥をビッドすることになっているペアーが多い。(♥が2枚以下の弱いハンドの時は取敢えず2NTをビッドする)

N E S W  
P 2♦ P 2♥  
P 4♥ end  
(3♥ P 3♣  
P 4♥) end

4♥/W OL: ♦K 続いて♦Q(他のスーツはSのKを殺す可能性高い)。Declarerで考えると、♥5個♣5個のウイナーがあるので一見6メイクも可能とも見えるが、**ダミーの♣を勝つためのエントリーが問題である。**♦の2巡目をダミーでラフした時、♥が3-1の分かれば、**ダミーへエントリーが無くハンドの♠のルーザーが処理できなくなりダウンする。**そこで♦の2巡目はダミーでラフせずに、♠5を捨てておけば5メイク確定である(♦の3巡目が続けられるとハンドの♥Jでラフすること。♥2はダミーへ渡すために確保しておく)。なお、Declarerが♦の2巡目のをラフした後、♣A♣Kを取って来た時には**Sはラフしないことも大切である。** 5♦X/S は1ダウンで済みそうである。

No. 5

♠ 9  
♥ AK852  
♦ KQJ9  
♣ 1043

♠ Q10872  
♥ 7  
♦ 832  
♣ 7652

	N	
W		E
	S	

♠ A  
♥ 1096  
♦ 107654  
♣ AJ98

♠ KJ6543  
♥ QJ43  
♦ A  
♣ KQ

N E S W  
1♥ P 1♠ P  
2♦ P 3♣ P  
3♥ P 4NT P  
5♥ P P end

Nの1♥に、♥に4枚サポートと16hcpあるSはスラムを念頭に入れてビッドする必要がある。ただ♠が6枚あるので、1♠(2♠)のレスポンス普通であるが、Nの2♦(3♦)に対するリビッドが難しい。Nにパスさせないビッドが必要となる。スラムトライするも**キーカードが2枚欠けているので5♥で止まるのが順当。**

N E S W  
1♥ P 2NT P  
3♣ P 4NT P  
5♥ P P end  
(2NTはConventional response)

以上を示す)をビッドするペアーもある(6枚♠をビッドしないのは良いとは言えないが、リビッドに困るので)。この時のNの3♣は**シングルトンorボイドを示す。**  
5♥/N OL: ♣Aor♠A 何れにしても5メイクは固い。2Aがないので6メイクはしない。しかし、18テーブルのチーム戦で**8テーブルで6♥をビッドして1ダウン**になっていた。また、スラムトライせず4♥で止まったペアーも3テーブルあった。

No. 6

♠ 4  
♥ Q3  
♦ K8754  
♣ KQ942

♠ A5  
♥ A9652  
♦ A962  
♣ A8

	N	
W	-	E
	S	

♠ KJ9632  
♥ J4  
♦ J103  
♣ 106

♠ Q1087  
♥ K1087  
♦ Q  
♣ J753

N E S W  
P P 1♥  
2NT P 3♣ P  
P P(3♣) end

N E S W  
2♠ P 2NT  
(4♣)

P 3♣ P 3♣  
end  
(2NT: Ogust Conv.)

DealerのEがパスか**Weak 2♠でオープン**するかはペアーによる(Vulであり♠がやや弱すぎる?)。パスした場合はWが1♥でオープンし、Nが**Unusual 2NTでOCする**(左上)が、EはパスしSが3♣でテイクアウトする。これにWとNがパスしてきた時にEで3♣をビッドするかパスするか?  
なお、Wのハンドで1NTではオープンしたくない(4Aのみで中間の絵札がない)。  
一方、Eが2♠でオープンした時(左下)は、4AのあるWは直ぐ4♠をビッドすることも考えられるが、**2NT(Ogust Conv.)でEのハンドを尋ねるのが冷静な判断。**Eの3♣(♠の内容が悪く、ハンドも弱いことを示す)のレスポンスにより3♣に止める。  
3♣/E OL: ♥7 ダミーの♥Aで勝ち、♠A、♠5を引くとNはショウアウトするが、ハンドの♠Kで勝つ。♠で2ルーザー出るので3メイクは難しいが、♦Jを出すとSから♦Qが出てダミーの♦Aで勝つ。この後正確なDefenseでは2ダウンの可能性はあるが1ダウンで済みそうである。  
3♣/S OL: ♦A? この後何を出すのが良いかは不明。このハンドはDefenseでは4ALしか勝てず、3メイクになる。

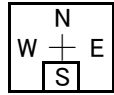
No. 7

♠ 76  
♥ KQ10  
♦ 9  
♣ QJ97432

♠ KJ985  
♥ —  
♦ AQJ10  
♣ K8

♠ Q102  
♥ J96  
♦ K632  
♣ 1065

♠ A43  
♥ A875432  
♦ 84  
♣ A



N E S W  
1♥ 1♠  
2♠ P 4♥ end  
(3♥)

N E S W  
1♥ 1♠  
2♠ 3♠ 4♥ 4♠  
...?? enc (P)

4♠/W OL: ♥K Declarerはハンドでラフ。♠Aを追い出し、♥を攻められてもハンドでラフして♠が3-2の分かれなら4メイクは固い。20テーブルのチーム戦でのコントラクトは 5♠X/W 1T, 5♠X/E 2T, 5♠/W 1T, 4♠/E 3T, 4♠/W 1T, 5♥X/S 1T, 5♥/S 3T, 4♥/S 6T, 5♦/W 2T と様々であった。4♠/EはOL♣A、次に♦8の時1ダウンのDefenseあり。

Sの1♥にWで何をビッドするか？1♠のOC or 2♥(Michaels Cuebid: ♠とAnyone Minorが5-5以上を示す)をビッドする。これに対するNのビッドは♥3枚以上のサポートとInvitationのハンドを示す2♠or3♥ビッドをする。何れにしてもE-Wが競ると4~5の代まで上がる。4♥/S WはOLに困る。♦Aを出し、♠8か♦Qを続ける。♦Qが続けられるとダミーの♥10でラフする。♥K♥Qを勝ち、♣Aでハンドに戻り、♥Aを取ればあと♠2個のルーザーで4メイクは固い。一方Wから♠8が出されると、ハンドの♠Aで勝つ。♥が2-1の分かれなら♥を集めてから♦をダミーでラフすれば4メイクは固いが、3-0に備えて♦8を出してダミーの♥10でラフし、♥K♥Qを勝って、♣でハンドに戻って♥Aを勝てば4メイクは固い。

N E S W  
1♥ 2♥  
3♥ P(3♠) 4♥ P(4♠)  
..?? End

N E S W  
X 3♦ 4♥ 5♦  
??? End

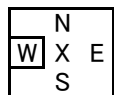
No. 8

♠ 5  
♥ AK42  
♦ QJ4  
♣ AK942

♠ Q1074  
♥ Q97  
♦ K1096  
♣ 73

♠ AK632  
♥ 10  
♦ A82  
♣ 10865

♠ J98  
♥ J8653  
♦ 753  
♣ QJ



N E S W  
P  
1♣ 1♠ P 2♠  
X P 3♥ 3♠  
end  
or(4♥ P(4♠)P P  
X P end)

来ると♣をダミーで2回ラフ出来なくなり、1ダウンする。  
4♥X/S OL: ♠Q(♠4) DeclarerはWから何が出されても、勝てる最初に勝ち、♥A♥Kを勝って♥Qが落ちれば♣が5個勝てるので4メイクする。♥Q109Xが欠けているので♥が3-1の分かれの場合、WにQを含む3枚があっても1ルーザー出る。♥3-1の分かれなら1ダウン仕方ないとして無理にフィネスをせずプレーする。  
お互いに9枚フィットのスーツの争いでは、4の代に4を被せないのが普通。

Nの1♣にEで1♠のOCをしてWが2♠した後、Nは強いハンドをしているのでダブルを掛け、Sが3♥のテイクアウトをした後、♠と♥で何処まで競り合うかがBidの焦点である。互いにNonVulであるので4の代まで上がり、絵札がNとEに集中しているので、ダブルを掛けられることになり易い。3♠/E OL: ♣Q Nは♣9を出す。Sは♣Q♣4と続ける。Declarerは3巡目の♣をダミーでラフ。♠5♦2のウイナーはほぼ確実だがメイクには2個不足。♠を集めながらハンドに戻り、♣の4巡目を出してダミーの♠10でラフし、♠Qを勝ち、♦Aでハンドに戻り、♠AKを勝てば3メイクは固い。尚、Nが♥AKを勝とうとすると♥Qがエスタブリッシュするので、Eの♦のルーザーを消せて4メイクになる。OL: ♠8 Declarerはハンドで勝つが、♣のラフのために♣を出した時に2回ともSが勝ち、♠を出して

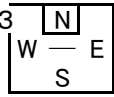
No. 9

♠ 832  
♥ J9  
♦ Q107542  
♣ 97

♠ Q104  
♥ AK7543  
♦ AJ  
♣ J10

♠ KJ765  
♥ 10  
♦ 9  
♣ AK8532

♠ A9  
♥ Q862  
♦ K863  
♣ Q64



N E S W  
P 1♠ P 2♥  
P 2♠ P 4♠  
end

N E S W  
P 1♠ P 2♥  
P 2♠ P 3♦  
P 3NT(4♣)P 4NT  
P 5♥ P 6♠  
end

Eの1♠に対するWの2♥レスポンスは良いとして、2♠リビッド(♠は5枚しか保証しない)に対するWのリビッドは難しい。Wが4♠にレイズすればそれで決まるが、Wとしては6♥or6♣の可能性を探りたい。3♥は♥6枚以上12hcp upのハンドは示すが、♠のサポートは保証しないので、Eの♥が1枚以下の弱いハンドの時に3NTか4♥をビッドせざるを得なくて有益な情報は得られない。それで3♦(Forcing; ♦スーツを示すと解釈されるが...)をビッドするのが苦肉の策(悪くても4♠で収めることができる)。Eの3NTor4♣に対してスラムトライするかどうかはWの判断。  
6♠/E OL: ♦3 ♦Aで勝つ。ルーザーを♠Aのみに抑えるには、♣の2-3の分かれを狙って♣の3巡目をダミーでラフして、ハンドの♣をエスタブリッシュするプレーを組立る。  
第2トリックでは♣Jを引き、ハンドで♣A♣Kを勝ち、♣を出してダミーの♠Qでラフ(♠A以外のオーバー・ラフ防止)してから♠を集める。♠Aに先に負に行くのは、このハンドの場合は良いが♠AXXの3枚の場合、2巡目に♠Aで勝たれて♠を逆狩りされて♣ダミーでラフ出来なくなる。  
16テーブルのチーム戦 6♠/E 8T, 4-5♠/E 6T, 3NT/S 2T であった。  
3NT/EはOL♦3で3ダウンが普通。



No. 10

♠ KQ83  
♥ AQJ83  
♦ 8  
♣ J72

♠ 2  
♥ 10952  
♦ K753  
♣ AK105

N	
W	+
S	
E	

♠ J1076  
♥ K74  
♦ J106  
♣ 964

♠ A954  
♥ 6  
♦ AQ942  
♣ Q83

N E S W  
P 1♦ P  
1♥ P 1♠ P  
4♠ end

NはSの1♠リビッドに4♠をビッドするのが自然。  
ビッドは単純であるがプレーは良く考えて開始すること。  
4♣/S OL: ♣K ♠Aを勝ち、♣5を続ける。Declarerはハンドの♣Qで勝つ。  
Declarerで考えると①♠が3-2であったとして♠にルーザーが無くて、♥Kと♦Kのフィネスが両方共に成功してヤット4メイクの可能性もある。②もう一つのプレーは♦♥のクロスラフで切り札を7枚に使うことである(♥が4-3の分かれなら良い)。②のプレーの方がやり易い。♦を4回ダミーでラフすることを考える。ハンドで♥を2回ラフすることでエントリを作る。普通に♠を集めるプレーではメイクは容易でなく、多分1ダウンになると思う。

No. 11

♠ Q864  
♥ 2  
♦ K1087  
♣ AQ62

♠ 53  
♥ AK1063  
♦ J  
♣ K10875

N		
W	X	E
S		

♠ AKJ9  
♥ Q875  
♦ A943  
♣ J

♠ 1072  
♥ J94  
♦ Q652  
♣ 943

N E S W  
P 1♥  
P 1♠ P 2♣  
P 2♦ P 2♥  
P 4♥ end  
(4NT P 5♥  
P 6♥? ...)

Wが1♥でオープンするので、4枚サポートと15hcpとシングルトンのある強い N E S W  
ハンドのEは6♥を意識したビッドをしなければならない。4♣のSprinter P 1♥  
(♥4枚サポート、♣が0~1枚で9~12hcpを示す)には強すぎるハンドな P 2NT P 3♦  
ので、1♠でレスポンスするのは良いとして、Wの2♣リビッドに対するビッドが P 3♠ P 4♥  
難しい。取敢えず2(3)♦(Forcing)をビッドするとしても、Wの2♥に4♥で P P end  
止めるか、4NTでスラムトライするかはEが判断することになる。 (4NT P 5♥  
一方、EがJacoby 2NT(♥4枚と15(16)hcp upを示す)でレスポンスすると、P 6♥? ...)  
Wは3♦をビッド(♦が0~1枚を示す)するので(右)、3♠→P→4♥(♣なし)となり、

この4♥は一応サインオフであるが、スラムトライの最終判断はEがすることになる。  
6♥/W OL: ♥2 (他のスーツはリードしたくない; 左下のビッドなら♦7も考えられるが) 6メイクはかなり難しい。但し、このハンドの様に♠AがNに在り、Sが♠9を含む3枚(♣Qはどちらにあってても良い)場合はダミーから♥をダミーで終わる様に集めて、♣Jを引き、Nの♣Q(A)に負けるが、♣のラフイングフィネスが有効で、♣がエスタブリッシュするので6メイクになる。OLが♠Aの場合も6メイクの可能となる(♣をダミーで2回のラフ)が、♠AQからのリードは考え難い。  
21テーブルのペアー戦で 6♥/Wをビッドしたのは5ペアーで、4♥/Wが12ペアーであった。5♥/Wで止まったペアーは無かった。

No. 12

♠ KQ10874  
♥ 108  
♦ 103  
♣ K104

♠ AJ9  
♥ 93  
♦ AJ754  
♣ 652

N	
W	
S	
E	

♠ 65  
♥ QJ642  
♦ 98  
♣ A973

♠ 32  
♥ AK75  
♦ KQ62  
♣ QJ8

N E S W  
P  
P P 1NT P  
2♥ P 2♠ P  
3♠ P 4♠ end  
(P)  
(1NT 15~17hcp)

N E S W  
P  
P P 1♦ P  
1♠ P 1NT P  
2♠ end

Nのハンドで最初パスするペアーとWeak 2♠でオープンするペアーがある N E S W  
(最近は後者が多い)。 P  
NがパスするとSが1NT(15~17hcp)か1♦でオープンする。 2♠ P P end  
1NTでオープンした時はJacoby TR. 経由でNが3♠にレイズし、Sが4♠ (2NT P  
(P)をビッドする。1♦オープンの際はNの2♠リビッドをパスする(左下)。 3♥ P 3♠ end )  
一方、NがWeak 2♠でオープンした時、Sはパスする人と、3クイックトリックある (4♣)  
15hcpハンドなので♠2枚しかないが、NがMaxのハンドなら3NTor4♠も期待できるとしてOgust 2NT  
でハンドの強さを尋ねる人に分かれる。3♥(♠は弱く、8~9hcp)の返事で3♣で止まるか4♠をビッドする。  
4♣/S OL: ♥9 Declarerはハンドの♥Aで勝ち、♠をハンドから2回出すことで1ルーザーに出来る  
と4メイクは固い(ルーザー♠1♦1♠1)。  
4♣/N OL: ♦9 ダミーの♦KにWは♦Aで勝つ。♠AがあるのでEに♦3巡目のオーバーラフを期待  
して♦5を返す。Declarerから見て、♣♦♠のAのルーザーは避けられないので♣を1ルーザーに収める  
必要がある。♦10が勝つので、♥でハンドに戻り、♠2を出す。Wは♠Aで勝ち、♦4を出す。Declarerは  
Eのオーバーラフを避けるべく♠10でラフ、♠を集め♠Aに負に行けば4メイクする。♦3巡目のラフで  
間違いEにオーバーラフされると1ダウンになるので注意。 27テーブルのペアー戦 4♣/S 5T; 4♣/N 9T; 3♣/S 3T  
3♣/N 6T; 2♣/N 3T; その他1Tであり、2/3のテーブルでWeak 2♠でオープンしていることが窺える。

No. 13

♠ KQ94  
♥ A974  
♦ J  
♣ AJ76

♠ 2                      ♠ A87  
♥ J1065                ♥ Q83  
♦ AK932                ♦ Q85  
♣ 1095                ♣ K843

	N	
W		E
	S	

♠ J10653  
♥ K2  
♦ 10764  
♣ Q2

N    E    S    W    Sのハンドで、Nの3♠ジャンプレイズを4♠にレイズするかどうか？ 絵札の形が良くないのでパスが普通と考える。

1♣ P 1♠ 2♦  
3♠ P 4♠ end    4♠/S OL:♦K 次に♠2を出す(普通)。Eは♠Aで勝ち♠7を出す。Declarerで考えて♠4♥2♣2はほぼ確実だが4メイクには♦をダミーで2回ラフする必要がある。♠はハンドの♠Jで勝ち、♦を出してダミーの♠Kでラフ、♥Kでハンドに戻り、再度♦を出してダミーでラフして♣Kに負に行けば4メイクする。

(P)                      尚、Wが第2トリックで♦3を続けてきたときは如何になりますか？ダミーでラフし♠を集めに行くとEは♠Aを2巡目に勝ち、♠を逆狩りして来る。♦で2ルーザー残っているの、メイクは♣Kのフィネスにかかってくる。このハンドでは1ダウン。ところが、Declarerが♠を集めずに、♥Kでハンドに戻り♦を出してダミーで再度ラフした後、♠を集めると♠A、♣Kに負けて4メイク出来る。

14テーブルのチーム戦 4♠/S 5T(4M 1T:1D 4T)、3♠/S 7T(4M 7T)、2♠/S 2T(4M) と皮肉な結果になった。

No. 14

♠ K1087  
♥ Q108  
♦ 43  
♣ AJ87

♠ A93                      ♠ QJ2  
♥ AK9764                ♥ J2  
♦ J62                      ♦ AK10  
♣ 3                      ♣ 10642

	N	
W	X	E
	S	

♠ 654  
♥ 53  
♦ 9875  
♣ KQ95

N    E    S    W    Wの3♥リビッドに、Eで3NT or 4♥をビッドのどちらを選択するか？ Wは良い6枚♥のハンドと考えられるので4♥をビッドするのが良い。

1♦ P 1♥  
P 1NT P 3♥  
P 4♥ end    4♥/W OL: ♦4 or ♠A ♥Q、♠Kのフィネスが共に成功しないので4メイクになる。

(3NT)                      但し、Defense(N)が早い段階で(OL or ♥Qで勝った時)、♠Aを勝たないと5メイクされる。

3NT/E OL:♣K ♣で4個負けた後、♥Qに負けるので1ダウンは避けられない。

21テーブルのペア戦でのコントラクトは 4♥/W 10T; 3♥/W 5T; 3NT/E 2T; 2♥ 4T

であり、4♥をビッドしたのが半数しかなかったのは意外である。

No. 15

♠ A5  
♥ K982  
♦ AJ9532  
♣ 8

♠ 1083                      ♠ 942  
♥ AQ4                      ♥ 107  
♦ K8                      ♦ 104  
♣ AKQJ4                ♣ 1097652

	N	
W		E
	S	

♠ KQJ76  
♥ J653  
♦ Q76  
♣ 3

N    E    S    W    Sのパスのあと、19hcpあるWで1♣でオープンすると、Nが1♦のOC掛け、Eのパスの後、Sが1♠をビッドした時に、Wで2♣か3♣をビッドする。この後、NSで3♦まで争うかどうかであるが、双方Non-Vulでゲームがないことがハッキリしているので余り大きな問題でない。

1♦ P 1♠ 3♣  
3♦ end    3♣/W OL:♠A ♠5を続ける。♠を3巡勝ったSが♦Qを返せば2ダウン。

(P P 3♦ end)                      3♦/N OL:♣10 or ♣6 ♣Kで勝ったWが返す良いスーツがない。Nの♣が1枚とは予想出来ないの、♣Qのリターンも考えられる。この場合、Declarerはダミーでラフして♦Kをフィネスを行えるので、結果的に6メイクになる。 もう一つはEに♥Kを期待して、♥Aを勝ち、♥4を出す(♠AがEにある場合は後でも必ず勝つ)。Nは♥Kで勝ち、♦Kのフィネスをするため、♠A♠5と出してダミーに入り♦Qを引いてフィネスをし♦Aを勝った時、♦が2-2の分かれなので♦でダミーに渡れて残りの♠が勝てて5メイクになる。 ♦Kのフィネスが不成功の時は、♥QがEにある時はこれに負けるが3メイクはする。

Wが♥Aを勝たずに、♠3を出すDefenceでは如何になりますか？

以上