

Board No. 1	Dealer North Neither vul	Board No. 2	Dealer East NS vul	Board No. 3	Dealer South EW vul	
<p>North</p> <p>S Q74 H QJ963 D Q976 C 7</p> <p>West</p> <p>S KT2 H K854 D - C AT9652</p> <p>East</p> <p>S 9653 H T D AT53 C QJ43</p> <p>South</p> <p>S AJ8 H A72 D KJ842 C K8</p>		<p>North</p> <p>S KJ52 H 8742 D Q C T852</p> <p>West</p> <p>S T863 H A05 D T5 C Q976</p> <p>East</p> <p>S 9 H K96 D AK97643 C A4</p> <p>South</p> <p>S AQ74 H JT3 D J82 C KJ3</p>		<p>North</p> <p>S JT63 H KJ954 D - C AJ95</p> <p>West</p> <p>S KQ H Q86 D KJT974 C K7</p> <p>East</p> <p>S 975 H T732 D A53 C T43</p> <p>South</p> <p>S A842 H A D Q862 C Q862</p>		

Board No. 4	Dealer West Both vul	Board No. 5	Dealer North NS vul	Board No. 6	Dealer East EW vul	
<p>North</p> <p>S J752 H QT43 D AKQ C A2</p> <p>West</p> <p>S 9843 H A2 D 763 C T654</p> <p>East</p> <p>S A H 98765 D J52 C KJ83</p> <p>South</p> <p>S KQT6 H KJ D T984 C Q97</p>		<p>North</p> <p>S A76 H 6 D A8652 C AT42</p> <p>West</p> <p>S J93 H KT3 D KJ943 C Q3</p> <p>East</p> <p>S KT8 H AQJ8542 D - C KJ7</p> <p>South</p> <p>S Q542 H 97 D QT7 C 9865</p>		<p>North</p> <p>S KQT53 H J987 D K4 C A9</p> <p>West</p> <p>S J76 H 542 D Q96 C 8742</p> <p>East</p> <p>S A982 H AK3 D A852 C 53</p> <p>South</p> <p>S 4 H QT6 D JT73 C KQJT6</p>		

Board No. 7	Dealer South Both vul	Board No. 8	Dealer West Neither vul	Board No. 9	Dealer North EW vul	
<p>North</p> <p>S AQ9 H AQT D AQJ74 C J4</p> <p>West</p> <p>S 72 H J954 D KT93 C A32</p> <p>East</p> <p>S KT8643 H 8 D 6 C KT876</p> <p>South</p> <p>S J5 H K7632 D 852 C Q95</p>		<p>North</p> <p>S KT3 H KQT8 D 7654 C J7</p> <p>West</p> <p>S J8 H A2 D AQT9 C AKQ63</p> <p>East</p> <p>S 9764 H J97543 D - C T85</p> <p>South</p> <p>S AQ52 H 6 D KJ832 C 942</p>		<p>North</p> <p>S J8764 H 8 D AJ8432 C 2</p> <p>West</p> <p>S 5 H QJT7632 D Q5 C 943</p> <p>East</p> <p>S T H K54 D K9 C KQT8765</p> <p>South</p> <p>S AKQ932 H A9 D T76 C AJ</p>		

Board No. 10	Dealer East Both vul	Board No. 11	Dealer South Neither vul	Board No. 12	Dealer West NS vul	
<p>North</p> <p>S AQT2 H A D Q9752 C T98</p> <p>West</p> <p>S J976 H Q96 D AT3 C 752</p> <p>East</p> <p>S K84 H K543 D J C AKQ63</p> <p>South</p> <p>S 53 H JT872 D K864 C J4</p>		<p>North</p> <p>S AKT84 H AQ62 D J5 C Q8</p> <p>West</p> <p>S J H 9873 D AKQ C A9743</p> <p>East</p> <p>S Q952 H K4 D 98643 C K6</p> <p>South</p> <p>S 763 H JT5 D T72 C JT52</p>		<p>North</p> <p>S J9765 H 642 D Q C T964</p> <p>West</p> <p>S KQ3 H 987 D JT75 C AK3</p> <p>East</p> <p>S AT82 H Q D AK42 C Q875</p> <p>South</p> <p>S 4 H AKJT53 D 9863 C J2</p>		

<p>Board No. 13 Dealer North Both vul</p> <p>North S T93 H QJ8542 D K7 C A4</p> <p>West S K84 H 3 D AQT65 C KT72</p> <p>East S A76 H A97 D J843 C J93</p> <p>South S QJ52 H KT6 D 92 C Q865</p>	<p>Board No. 14 Dealer East Neither vul</p> <p>North S QT7 H KT82 D K76 C KQT</p> <p>West S J865 H 9743 D A098 C 9</p> <p>East S AK93 H A D J2 C J87542</p> <p>South S 42 H QJ65 D T543 C A63</p>	<p>Board No. 15 Dealer South NS vul</p> <p>North S 972 H A4 D AT93 C J765</p> <p>West S K84 H KT3 D J864 C 842</p> <p>East S T H Q952 D KQ2 C AQT93</p> <p>South S AQJ653 H J876 D 75 C K</p>
<p>Board No. 16 Dealer West EW vul</p> <p>North S 9642 H AT42 D 854 C 85</p> <p>West S Q75 H 95 D QJ962 C J32</p> <p>East S AKT83 H Q83 D T7 C A96</p> <p>South S J H KJ76 D AK3 C KQT74</p>	<p>Board No. 17 Dealer North Neither vul</p> <p>North S 975 H A07432 D KQT C 3</p> <p>West S KJ8 H J85 D 74 C J8742</p> <p>East S 2 H K96 D AJ95 C AKQT6</p> <p>South S AQT643 H T D 8632 C 95</p>	<p>Board No. 18 Dealer East NS vul</p> <p>North S K7 H QJ84 D KJ74 C KQJ</p> <p>West S A53 H KT952 D Q95 C A5</p> <p>East S QJT964 H 76 D T C T982</p> <p>South S 82 H A3 D A8632 C 7643</p>
<p>Board No. 19 Dealer South EW vul</p> <p>North S 875 H A7 D K52 C QT964</p> <p>West S KQ H Q85 D J63 C AKJ75</p> <p>East S AJ9642 H KJ642 D T4 C -</p> <p>South S T3 H T93 D A0987 C 832</p>	<p>Board No. 20 Dealer West Both vul</p> <p>North S 843 H K6 D KJT854 C A2</p> <p>West S 6 H QT954 D 96 C QJ653</p> <p>East S KQJ9 H J8732 D Q C KT9</p> <p>South S AT752 H A D A732 C 874</p>	<p>Board No. 21 Dealer North NS vul</p> <p>North S K74 H A863 D Q532 C AQ</p> <p>West S AQ5 H JT92 D 94 C 6532</p> <p>East S - H KQ4 D KJ876 C KJ874</p> <p>South S JT98632 H 75 D AT C T9</p>

トラベリング スコア (IMP/チーム戦方式)

No. 1

N
W X E
S

NS ペア#	Cont ract	By	M	D	EW ペア#	N-S	E-W
1	3C	W	4		4		130
2							
3	4H	S		1	2		50
4							
2oI	4H	S		1			50
*I	3H	N		1			50
TL							

*I: プレシジョン

No. 2

N
W E
S

NS ペア#	Cont ract	By	M	D	EW ペア#	N-S	E-W
1	4D	E	5		4		150
2							
3	3D	E	4		2		130
4							
2oI	3N	W		3		150	
*I	3D	E	4				130
TL							

No. 3

N
W - E
S

NS ペア#	Cont ract	By	M	D	EW ペア#	N-S	E-W
1	3S	S	5		4	200	
2							
3	4S	S	4		2	420	
4							
2oI	4S	S	5			450	
*I	4S	S	5			450	
TL							

No. 4

N
W + E
S

NS ペア#	Cont ract	By	M	D	EW ペア#	N-S	E-W
1	3N	N	5		4	660	
2							
3	4S	N	4		2	620	
4							
2oI	4S	N	5			650	
*I	4S	S		1			100
TL							

No. 5

N
W E
S

NS ペア#	Cont ract	By	M	D	EW ペア#	N-S	E-W
1	4H	E	4		4		420
2							
3	4H	E	5		2		450
4							
2oI	1Dx	N	1			140	
*I	4H	E	6				480
TL							

No. 6

N
W - E
S

NS ペア#	Cont ract	By	M	D	EW ペア#	N-S	E-W
1	5C	S		2	4		100
2							
3	1N	E		1	2		100
4							
2oI	2H	S	3			140	
*I	2H	S	2			110	
TL							

No. 7

N
W + E
S

NS ペア#	Cont ract	By	M	D	EW ペア#	N-S	E-W
1	3N	N		3	4		300
2							
3	4H	N		1	2		100
4							
2oI	4H	N	5			650	
*I	3N	N	3			600	
TL							

No.

NS ペア#	Cont ract	By	M	D	EW ペア#	N-S	E-W
1					4		
2							
3					2		
4							
2oI							
*I							
TL							

No. 8

N
W X E
S

NS ペア#	Cont ract	By	M	D	EW ペア#	N-S	E-W
1	3Dx	S		3	2		500
2							
3							
4	5C	W		2	3	100	
2oI	4Dx	S		3			500
*I	3Hx	E		3		500	
TL							

No. 9

N
W - E
S

NS ペア#	Cont ract	By	M	D	EW ペア#	N-S	E-W
1	5Cx	E		2	2	500	
2							
3							
4	4S	N	6		3	480	
2oI	6S	N	6			980	
*I	7S	N		1			50
TL							

No. 10

N
W + E
S

NS ペア#	Cont ract	By	M	D	EW ペア#	N-S	E-W
1	3C	E	5		2		150
2							
3							
4	4S	W		3	3	300	
2oI	2S	W	3				140
*I	2C	E	5				150
TL							

No. 11

N
W X E
S

NS ペア#	Cont ract	By	M	D	EW ペア#	N-S	E-W
1	2S	N		1	2		50
2							
3							
4	3S	N		3	3		150
2oI	1N	W	2				120
*I	3D	W		1		50	
TL							

No. 12

W	N	E
	S	

NS ペア#	Cont ract	By	M	D	EW ペア#	N-S	E-W
1	5D	W	5		2		400
2							
3							
4	5D	W	5		3		400
2o1	5D	W	6				420
*1	3N	W	5				460
TL							

No. 13

W	N	E
	+	
	S	

NS ペア#	Cont ract	By	M	D	EW ペア#	N-S	E-W
1	2H	N	3		2	140	
2							
3							
4	2H	N	3		3	140	
2o1	3N	E		3		300	
*1	3H	N		1			100
TL							

No. 14

W	N	E
	X	
	S	

NS ペア#	Cont ract	By	M	D	EW ペア#	N-S	E-W
1	4S	E	4		2		420
2							
3							
4	4S	E	4		3		420
2o1	2S	E	3				140
*1	2C	E	2				110
TL							

No.

NS ペア#	Cont ract	By	M	D	EW ペア#	N-S	E-W
1					2		
2							
3							
4					3		
2o1							
*1							
TL							

No. 15

W	N	E
	S	

NS ペア#	Cont ract	By	M	D	EW ペア#	N-S	E-W
1	5Cx	E		3	3	500	
2	2S	S	2		4	110	
3							
4							
2o1	3S	S		2			200
*1	3S	S		2			200
TL							

No. 16

W	N	E
	-	
	S	

NS ペア#	Cont ract	By	M	D	EW ペア#	N-S	E-W
1	4C	E		3	3	300	
2	3C	S		1	4		50
3							
4							
2o1	3H	N	4			170	
*1	3H	N	4			170	
TL							

No. 17

W	N	E
	X	
	S	

NS ペア#	Cont ract	By	M	D	EW ペア#	N-S	E-W
1	5C	E		1	3	50	
2	4C	W		1	4	50	
3							
4							
2o1	3C	E	4				130
*1	2S	S	2			110	
TL							

No. 18

W	N	E
	S	

NS ペア#	Cont ract	By	M	D	EW ペア#	N-S	E-W
1	2N	N	3		3	150	
2	3N	N		1	4		100
3							
4							
2o1	3Sx	E	3				530
*1	3N	N		3			300
TL							

No. 19

W	N	E
	S	

NS ペア#	Cont ract	By	M	D	EW ペア#	N-S	E-W
1	4S	W	6		3		680
2	4H	W	6		4		680
3							
4							
2o1	5H	E		1		100	
*1	4S	E	4				620
TL							

No. 20

W	N	E
	+	
	S	

NS ペア#	Cont ract	By	M	D	EW ペア#	N-S	E-W
1	4Sx	S	4		3	790	
2	5D	N		1	4		100
3							
4							
2o1	4S	S		2			200
*1	5D	N		1			100
TL							

No. 21

W	N	E
	S	

NS ペア#	Cont ract	By	M	D	EW ペア#	N-S	E-W
1	5S	N		1	3		100
2	3S	S	4		4	170	
3							
4							
2o1	4S	S		1			100
*1	4S	S		1			100
TL							

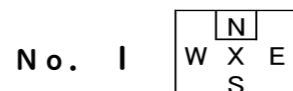
No. 22

W	N	E
	-	
	S	

NS ペア#	Cont ract	By	M	D	EW ペア#	N-S	E-W
1					3		
2					4		
3							
4							
2o1							
*1							
TL							

Board No. 1
Dealer North
Neither vul

	North	
	S Q74	
	H QJ963	
	D Q976	
	C 7	
West		East
S KT2		S 9653
H K854		H T
D -		D AT53
C AT9652		C QJ43
	South	
	S AJ8	
	H A72	
	D KJ842	
	C K8	



NS	コントラクト	By	M	D	EW	N-S	E-W
1	3C	W	4		4		130
2							
3	4H	S		1	2		50
4							
2o1	4H	S		1			50
*1	3H	N		1			50

*1: プレシジョン

MB13.2o1 : 4 H S - 1

MB13..pre : 3 H N - 1

=====

Board No. 2
Dealer East
NS vul

	North	
	S KJ52	
	H 8742	
	D Q	
	C T852	
West		East
S T863		S 9
H AQ5		H K96
D T5		D AK97643
C Q976		C A4
	South	
	S AQ74	
	H JT3	
	D J82	
	C KJ3	



NS	コントラクト	By	M	D	EW	N-S	E-W
1	4D	E	5		4		150
2							
3	3D	E	4		2		130
4							
2o1	3N	W		3		150	
*1	3D	E	4				130

MB13.2o1 : 3 N W - 3

MB13..pre : 3 D W + 1

=====

Eが、Wの3Nに対して4Dと回避するかどうか。

残念ながら、3Nのルーザーは♠4♦1以上でメイクしません。

A K頭の7枚♦に期待して3Nをプレーしたい感じが。。。。

Board No. 3
Dealer South
EW vul

	North	
	S JT63	
	H KJ954	
	D -	
	C AJ95	
West		East
S KQ		S 975
H Q86		H T732
D KJT974		D A53
C K7		C T43
	South	
	S A842	
	H A	
	D Q862	
	C Q862	



NS	コントラクト	By	M	D	EW	N-S	E-W
1	3S	S	5		4	200	
2							
3	4S	S	4		2	420	
4							
2o1	4S	S	5			450	
*1	4S	S	5			450	

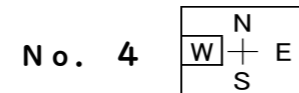
MB13.2o1 : 4 S S + 1

MB13..pre : 4 S S + 1

=====

Board No. 4
Dealer West
Both vul

	North	
	S J752	
	H QT43	
	D AKQ	
	C A2	
West		East
S 9843		S A
H A2		H 98765
D 763		D J52
C T654		C KJ83
	South	
	S KQT6	
	H KJ	
	D T984	
	C Q97	



NS	コントラクト	By	M	D	EW	N-S	E-W
1	3N	N	5		4	660	
2							
3	4S	N	4		2	620	
4							
2o1	4S	N	5			650	
*1	4S	S		1			100

*1: プレシジョン

MB13.2o1 : 4 S N + 1

MB13..pre : 4 S S - 1

=====

オープニングリードが♥で、Wが♥Aで勝ち♥を続けると、
Wでの♥ラフの関係で♠9がウィナーになり、4 Sは1ダウンになります。
その他のリードでは4 Sをメイクします。

Board No. 5
Dealer North
NS vul

	North	
	S A76	
	H 6	
	D A8652	
	C AT42	
West		East
S J93		S KT8
H KT3		H AQJ8542
D KJ943		D -
C Q3		C KJ7
	South	
	S Q542	
	H 97	
	D QT7	
	C 9865	



NS	コントラクト	By	M	D	EW	N-S	E-W
1	4H	E	4		4		420
2							
3	4H	E	5		2		450
4							
2o1	1Dx	N	1			140	
*1	4H	E	6				480

MB13.2o1 : 1 DWN =

MB13..pre : 4 H E + 2

=====

MB13.2o1はEの1 D xをWがパスで流しています。

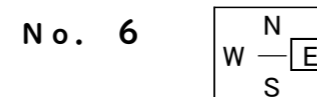
以下の条件でパスするようです。

- ① 10~12HCP、QJ頭で5枚以上。
- ② 8~12HCP、KQ頭で5枚以上。

このボードは上記①の条件に合致し、1 Dxをパスしています。

Board No. 6
Dealer East
EW vul

	North	
	S KQT53	
	H J987	
	D K4	
	C A9	
West		East
S J76		S A982
H 542		H AK3
D Q96		D A852
C 8742		C 53
	South	
	S 4	
	H QT6	
	D JT73	
	C KQJT6	



NS	コントラクト	By	M	D	EW	N-S	E-W
1	5C	S		2	4		100
2							
3	1N	E		1	2		100
4							
2o1	2H	S	3			140	
*1	2H	S	2			110	

MB13.2o1 : 2 H S + 1

MB13..pre : 2 H S =

=====

MB13は両システム共に、1 Nオープンに対してNがハミルトン2 Dでオーバーコールしています。

ハミルトン2 D : メジャー2 スター (基本は5-5枚ですが、このハンドは5-4枚です)

その結果、コントラクトは2 Hに。

実戦の5 CはEの1 Nオープンに対してSが2 N (マイナー2 スター) とオーバーコールした結果です。
Sは9 HCPでQやJの多い9-HCPで (基本は10+HCPで5-5枚)、さらに5-4枚のハンドです。
パスが普通だと思います。

Board No. 7
Dealer South
Both vul

	North	
	S AQ9	
	H AQT	
	D AQJ74	
	C J4	
West		East
S 72		S KT8643
H J954		H 8
D KT93		D 6
C A32		C KT876
	South	
	S J5	
	H K7632	
	D 852	
	C Q95	

No. 7

		N					
	W	X	E				
			S				

NS	コントラクト	By	M	D	EW	N-S	E-W
1	3N	N		3	4		300
2							
3	4H	N		1	2		100
4							
2o1	4H	N	5			650	
*1	3N	N	3			600	

*1: プレシジョン

MB13.2o1 : 4 HN + 1
MB13..pre : 3 NN =
=====

3 NNは、オープニングリードが
6枚♠からであれば、♣がセットプされ4敗する前に9勝することができるので、メイクします。
5枚♣からの時は、9勝する前にセットアップされた♣で4敗するので、ダウンになります。

Board No. 8
Dealer West
Neither vul

	North	
	S KT3	
	H KQT8	
	D 7654	
	C J7	
West		East
S J8		S 9764
H A2		H J97543
D AQT9		D -
C AKQ63		C T85
	South	
	S AQ52	
	H 6	
	D KJ832	
	C 942	

No. 8

		N					
	W	X	E				
			S				

NS	コントラクト	By	M	D	EW	N-S	E-W
1	3Dx	S		3	2		500
2							
3							
4	5C	W		2	3	100	
2o1	4Dx	S		3			500
*1	3Hx	E		3		500	

MB13.2o1 : 4 D x S - 3
MB13..pre : 3 H x E - 3
=====

MB13では、
2o1は、3Hに4Dと競り、ダブルが掛かっています。
preは、3Hに4Dと競らず、3Hにダブルを掛けて終わっています。
ダブルかスーツで競るか難しい判断です。
どちらもダウンします。

Board No. 9
Dealer North
EW vul

	North	
	S J8764	
	H 8	
	D AJ8432	
	C 2	
West		East
S 5		S T
H QJT7632		H K54
D Q5		D K9
C 943		C KQT8765
	South	
	S AKQ932	
	H A9	
	D T76	
	C AJ	

No. 9

		N					
	W	-	E				
			S				

NS	コントラクト	By	M	D	EW	N-S	E-W
1	5Cx	E		2	2	500	
2							
3							
4	4S	N	6		3	480	
2o1	6S	N	6			980	
*1	7S	N		1			50

MB13.2o1 : 6 S N =
MB13..pre : 7 S N - 1
=====

実戦ではスラムトライしていませんが、
MB13は両システムともにスラムをビッド。

MB13.preは、5キーカード+トランプQ有りが分かり、7Sをビッド。
残念ながら1ダウンです。

Board No. 10
Dealer East
Both vul

	North	
	S AQT2	
	H A	
	D Q9752	
	C T98	
West		East
S J976		S K84
H Q96		H K543
D AT3		D J
C 752		C AKQ63
	South	
	S 53	
	H JT872	
	D K864	
	C J4	

No. 10

N
W + E
S

NS	コントラクト	By	M	D	EW	N-S	E-W
1	3C	E	5		2		150
2							
3							
4	4S	W		3	3	300	
2o1	2S	W	3				140
*1	2C	E	5				150

*1: プレシジョン

MB13.2o1 : 2 SW + 1
MB13..pre : 2 CE + 3
=====

Board No. 11
Dealer South
Neither vul

	North	
	S AKT84	
	H AQ62	
	D J5	
	C Q8	
West		East
S J		S Q952
H 9873		H K4
D AKQ		D 98643
C A9743		C K6
	South	
	S 763	
	H JT5	
	D T72	
	C JT52	

No. 11

N
W X E
S

NS	コントラクト	By	M	D	EW	N-S	E-W
1	2S	N		1	2		50
2							
3							
4	3S	N		3	3		150
2o1	1N	W	2				120
*1	3D	W		1		50	

MB13.2o1 : 1 NW + 1
MB13..pre : 3 DW - 1
=====

Board No. 12
Dealer West
NS vul

	North	
	S J9765	
	H 642	
	D Q	
	C T964	
West		East
S KQ3		S AT82
H 987		H Q
D JT75		D AK42
C AK3		C Q875
	South	
	S 4	
	H AKJT53	
	D 9863	
	C J2	

No. 12

N
W E
S

NS	コントラクト	By	M	D	EW	N-S	E-W
1	5D	W	5		2		400
2							
3							
4	5D	W	5		3		400
2o1	5D	W	6				420
*1	3N	W	5				460

MB13.2o1 : 5 DW + 1
MB13..pre : 3 NW + 2
=====

MB13.sprの3Nは、
Wの1Nオープン (13~15HCP) で始まり、2S (12+HCP、フォーシングステイマン) となります。
4枚メジャーがなく4333なので2Nとレスポンスし、最終コントラクトは3Nです。

3Nは、オープニングリードが♥であれば、頭から6敗し2ダウン。
♥でなければ、頭から10勝できるのメイクします。

Board No. 13
Dealer North
Both vul

	North	
	S T93	
	H QJ8542	
	D K7	
	C A4	
West		East
S K84		S A76
H 3		H A97
D AQT65		D J843
C KT72		C J93
	South	
	S QJ52	
	H KT6	
	D 92	
	C Q865	

No. 13

	N	
W	+	E
	S	

NS	コントラクト	By	M	D	EW	N-S	E-W
1	2H	N	3		2	140	
2							
3							
4	2H	N	3		3	140	
2o1	3N	E		3		300	
*1	3H	N		1			100

*1: プレシジョン

MB13.2o1 : 3 N E - 3
MB13..pre : 3 H N - 1
=====

Board No. 14
Dealer East
Neither vul

	North	
	S QT7	
	H KT82	
	D K76	
	C KQT	
West		East
S J865		S AK93
H 9743		H A
D AQ98		D J2
C 9		C J87542
	South	
	S 42	
	H QJ65	
	D T543	
	C A63	

No. 14

	N	
W	X	E
	S	

NS	コントラクト	By	M	D	EW	N-S	E-W
1	4S	E	4		2		420
2							
3							
4	4S	E	4		3		420
2o1	2S	E	3				140
*1	2C	E	2				110

MB13.2o1 : 2 S E + 1
MB13..pre : 2 C E =
=====

プレシジョンでは、7 HCP以下はパスになりますので、
Wは♠をビッドできず、4-4フィットの♠が見つかりません。

Board No. 15
Dealer South
NS vul

	North	
	S 972	
	H A4	
	D AT93	
	C J765	
West		East
S K84		S T
H KT3		H Q952
D J864		D KQ2
C 842		C AQT93
	South	
	S AQJ653	
	H J876	
	D 75	
	C K	

No. 15

	N	
W		E
	S	

NS	コントラクト	By	M	D	EW	N-S	E-W
1	5Cx	E		3	3	500	
2	2S	S	2		4	110	
3							
4							
2o1	3S	S		2			200
*1	3S	S		2			200

MB13.2o1 : 3 S S - 2
MB13..pre : 3 S S - 2
=====

Board No. 16
Dealer West
EW vul

	North	
	S 9642	
	H AT42	
	D 854	
	C 85	
West		East
S Q75		S AKT83
H 95		H Q83
D QJ962		D T7
C J32		C A96
	South	
	S J	
	H KJ76	
	D AK3	
	C KQT74	

No. 16

		N					
W			E				
		S					

NS	コントラクト	By	M	D	EW	N-S	E-W
1	4C	E		3	3	300	
2	3C	S		1	4		50
3							
4							
2o1	3H	N	4			170	
*1	3H	N	4			170	

*1: プレシジョン

MB13.2o1 : 3 HN + 1
MB13..pre : 3 HN + 1

=====
実戦の4CEはビッドミス?
実戦の3CSも?、♣は5-2の7枚です。
♥は4-4フィットです。

MB13のように♥のフィットを見つけ、♥のコントラクトが普通でしょう。

MB13は両システム共に、
Sがアンビッドメジャー4枚を示す「ダブル」を掛けて、♥の4-4を見つけています。

Board No. 17
Dealer North
Neither vul

	North	
	S 975	
	H AQ7432	
	D KQT	
	C 3	
West		East
S KJ8		S 2
H J85		H K96
D 74		D AJ95
C J8742		C AKQT6
	South	
	S AQT643	
	H T	
	D 8632	
	C 95	

No. 17

		N					
W		X	E				
		S					

NS	コントラクト	By	M	D	EW	N-S	E-W
1	5C	E		1	3	50	
2	4C	W		1	4	50	
3							
4							
2o1	3C	E	4				130
*1	2S	S	2			110	

MB13.2o1 : 3 CE + 1
MB13..pre : 2 S S =

=====

Board No. 18
Dealer East
NS vul

	North	
	S K7	
	H QJ84	
	D KJ74	
	C KQJ	
West		East
S A53		S QJT964
H KT952		H 76
D Q95		D T
C A5		C T982
	South	
	S 82	
	H A3	
	D A8632	
	C 7643	

No. 18

		N					
W			E				
		S					

NS	コントラクト	By	M	D	EW	N-S	E-W
1	2N	N	3		3	150	
2	3N	N		1	4		100
3							
4							
2o1	3Sx	E	3				530
*1	3N	N		3			300

MB13.2o1 : 3 S x E =
MB13..pre : 3 NN - 3

=====

Board No. 19
Dealer South
EW vul

	North	
	S 875	
	H A7	
	D K52	
	C QT964	
West		East
S KQ		S AJ9642
H Q85		H KJ642
D J63		D T4
C AKJ75		C -
	South	
	S T3	
	H T93	
	D AQ987	
	C 832	

No. 19

		N					
	W		E				
		S					

NS	コントラクト	By	M	D	EW	N-S	E-W
1	4S	W	6		3		680
2	4H	W	6		4		680
3							
4							
2o1	5H	E		1		100	
*1	4S	E	4				620

*1: プレシジョン

MB13.2o1 : 5 H E - 1

MB13..pre : 4 S E =

=====

トランプは6-2の♠?、5-3の♥?

実戦とMB13共に分かれています。

オープニングリードが♦であれば4メイクまでしかできませんが、

Nからでも、Sからでもリードしにくいハンドです。

♦を取る前にディクレアラーがリード権を握ると、

Wの♣AKで♦を2枚ディカードされてしまい6メイクします。

Board No. 20
Dealer West
Both vul

	North	
	S 843	
	H K6	
	D KJT854	
	C A2	
West		East
S 6		S KQJ9
H QT954		H J8732
D 96		D Q
C QJ653		C KT9
	South	
	S AT752	
	H A	
	D A732	
	C 874	

No. 20

		N					
	W		E				
		S					

NS	コントラクト	By	M	D	EW	N-S	E-W
1	4Sx	S	4		3	790	
2	5D	N		1	4		100
3							
4							
2o1	4S	S		2			200
*1	5D	N		1			100

MB13.2o1 : 4 S S - 2

MB13..pre : 5 DN - 1

=====

トランプは、5-3フィットの♠か? 6-4フィットの♦か?

難しい判断です。

このボードも、実戦とMB13共に分かれています。

4Sのルーザーは♠3と♣1~2、5Dのルーザーは♠2と♣1で

残念ながらどちらもメイクしません。

Board No. 21
Dealer North
NS vul

	North	
	S K74	
	H A863	
	D Q532	
	C AQ	
West		East
S AQ5		S -
H JT92		H KQ4
D 94		D KJ876
C 6532		C KJ874
	South	
	S JT98632	
	H 75	
	D AT	
	C T9	

No. 21

		N					
	W		E				
		S					

NS	コントラクト	By	M	D	EW	N-S	E-W
1	5S	N		1	3		100
2	3S	S	4		4	170	
3							
4							
2o1	4S	S		1			100
*1	4S	S		1			100

MB13.2o1 : 4 S S - 1

MB13..pre : 4 S S - 1

=====